

堀留ゼネラルビル

Horidome General Building

4 駅 5 路線利用可能
個別空調 4 ゾーンで快適利用
レイアウト性に優れた貸室形状
7階 WC リニューアル済 (2024年12月)



募集状況

※礼金・更新料：無、償却：無、契約は㎡単位となります
※入居に際して所定の手続きがございますので、場合によってはご入居できない可能性があります

階数	用途	共用負担	面積 (㎡)	面積 (坪)	貸付開始日	賃料 (坪・税別)	共益費 (坪・税別)	敷金	契約形態	OAフロア
7	事務所	有	200.99	60.80	即日	応相談	—	10か月	普通借家	無(—mm)
6	事務所	有	200.99	60.80	即日	応相談	—	10か月	普通借家	無(—mm)



アクセス

東京メトロ日比谷線
「小伝馬町」駅 徒歩 3 分
東京メトロ日比谷線・都営浅草線
「人形町」駅 徒歩 3 分
J R 総武線
「新日本橋」駅 徒歩 6 分
東京メトロ銀座線・半蔵門線
「三越前」駅 徒歩 6 分



建物概要

所在地 東京都中央区日本橋堀留町一丁目 9 番 6 号
構造 鉄骨鉄筋コンクリート造
規模 地上 8 階 地下 1 階
延床面積 2,212.80㎡ (約669.37坪)
竣工 1986年6月
設計 圓堂建築設計事務所
施工 大成建設株式会社



設備概要

天井高 基準階 2,500mm (OA未設置)
空調設備 個別空調 (基準階 4 ゾーン)
警備管理 機械警備
駐車場 なし (隣地に時間貸し駐車場は有)
エレベーター 1基
エントランス 平日・土曜 8:00~21:00 日・祝 閉
耐震基準 新耐震基準適合
その他 ゴミ袋費用借主負担



担当者直通TEL

03-4216-2941 (関口)

リーシンググループ代表 TEL : 03-6214-1410
〒103-0022 東京都中央区日本橋室町二丁目1番1号三井二号館

国土交通大臣 (5) 第6773号

[代行]

三井不動産ビルマネジメント

物件検索は
こちらから



堀留ゼネラルビル

Horidome General Building

※ 図面と現況が異なる場合は現況を優先させていただきます

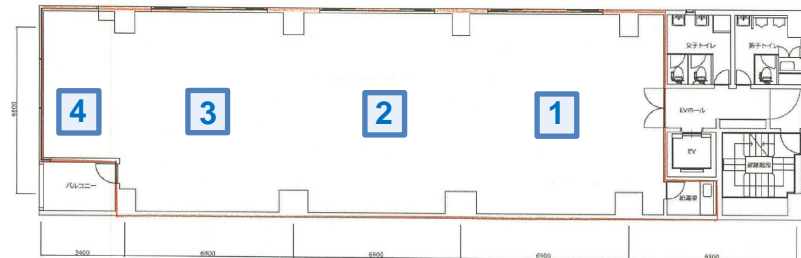
募集区画

6階 7階

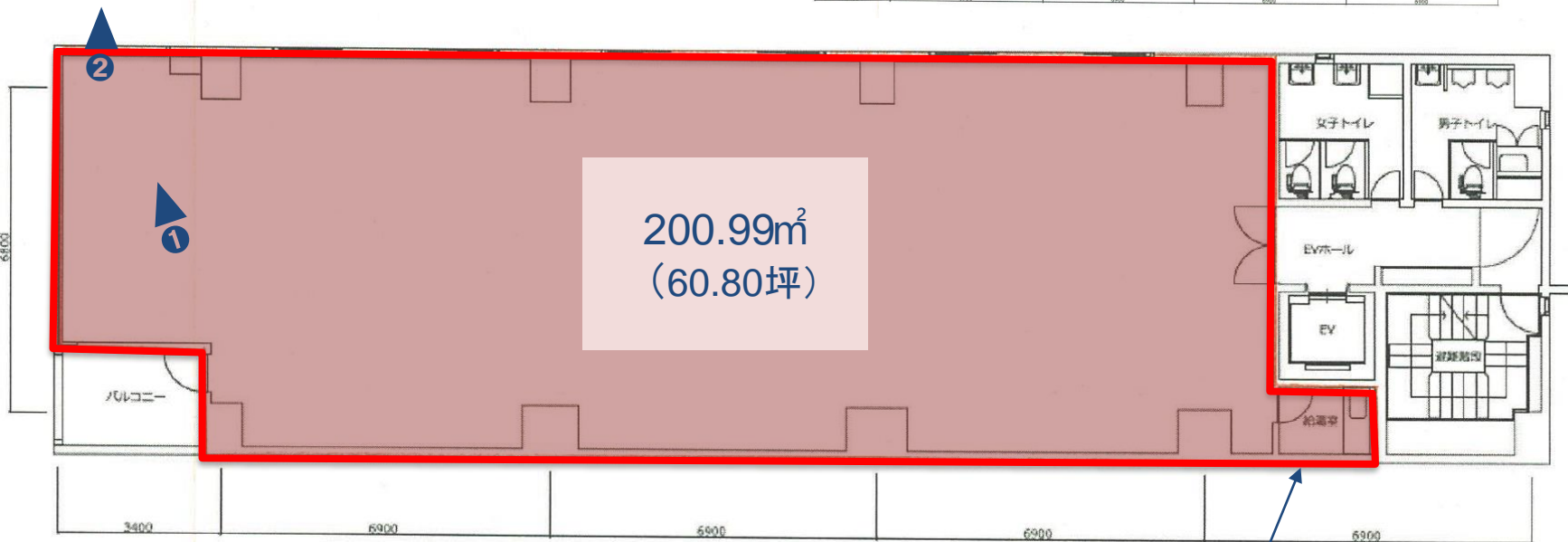
200.99m² (60.80坪)



- ・ 個別空調は4ゾーン
- ・ 各機ON/OFF、温度調整可（冷暖切り替えは親機に準ずる）
- ・ 冷暖切り替えは親機に準ずる（7階は4、6階は2が親機）



「堀留町」交差点側の眺望



給湯室は貸室内ですが、水道代やガス代（給湯機がガス）は賃借人様への請求はございません。

担当者直通TEL ☎

03-4216-2941 (関口)

リーシンググループ代表TEL : 03-6214-1410
〒103-0022 東京都中央区日本橋室町二丁目1番1号三井二号館

国土交通大臣 (5) 第6773号

[代行]

三井不動産ビルマネジメント

物件検索は
こちらから





参考写真

◆ 貸室 (6階)



※ 6階と7階はタイルカーペットの色など仕様が若干異なります。
(タイルカーペットの色 6階:ブルー、7階グレー)

◆ 共用部 (7階) ※6階はWCリニューアル未実施



担当者直通TEL ☎

03-4216-2941 (関口)

リーシンググループ代表TEL : 03-6214-1410
〒103-0022 東京都中央区日本橋室町二丁目1番1号三井二号館

国土交通大臣 (5) 第6773号

[代行]

三井不動産ビルマネジメント

物件検索は
こちらから

