



# 繊維会館

Senikaikan.

- ◆ 伝統と革新の街日本橋室町
- ◆ 4路線利用可能で通勤に快適
- ◆ 整形の貸室で使い勝手良好
- ◆ 2016年共用部リニューアル実施
- ◆ 2018年ELV・警備オールカード化・照明LED化実施済み



## 募集状況

※礼金・更新料:無 償却:無 ※契約は㎡単位となります。  
※入居に際して所定の手続きがございますので、場合によってはご入居できない可能性があります。

階数	用途	共用負担	面積 (㎡)	面積 (坪)	貸付開始日	賃料 (坪・税別)	共益費 (坪・税別)	敷金	契約形態	O Aフロア
8	事務所	無	90.48	27.37	2026/3/1	応相談	4,959	12ヶ月	普通借	有(50mm)



## アクセス

東京メトロ  
銀座線・半蔵門線  
「三越前」駅 (A9出口)  
徒歩 2分

JR総武線快速  
「新日本橋」駅徒歩3分

JR山手線  
「神田」駅徒歩 9分



## 建物概要

所在地	東京都中央区日本橋本町三丁目1番11号
構造	鉄骨鉄筋コンクリート造
規模	地上8階 地下1階 塔屋1階
延床面積	4,212.72㎡ (1,274.34坪)
竣工	1990年4月
設計	清水建設株式会社一級建築士事務所
施工	清水建設株式会社



## 設備概要

天井高	2,450mm (OA含まず)
空調設備	【インテリア】セントラル空調 (電気料金精算) ※平日7:00～18:00は自動的に運転し上記方法により精算 ※時間外空調…ONOFFにより可動 (400円/h) 【ベリメーター】個別空調 (共益費に含まれる) ※(平日) 8:00～18:00 (土曜) 8:30～12:30 (日祝)稼働なし ※時間外空調…可動なし
警備管理	機械警備
駐車場	無
エレベーター	常用2基
エントランス	【平日】7:00～20:00 【土曜】7:00～19:00 【日祝】閉 ※24時間入退館可能

担当者直通TEL

03-4216-2940

(藤田)

リーシンググループ代表TEL : 03-6214-1410

〒103-0022 東京都中央区日本橋室町二丁目1番1号三井二館

国土交通大臣 (5) 第6773号



三井不動産ビルマネジメント

【代理】

物件検索は  
こちらから

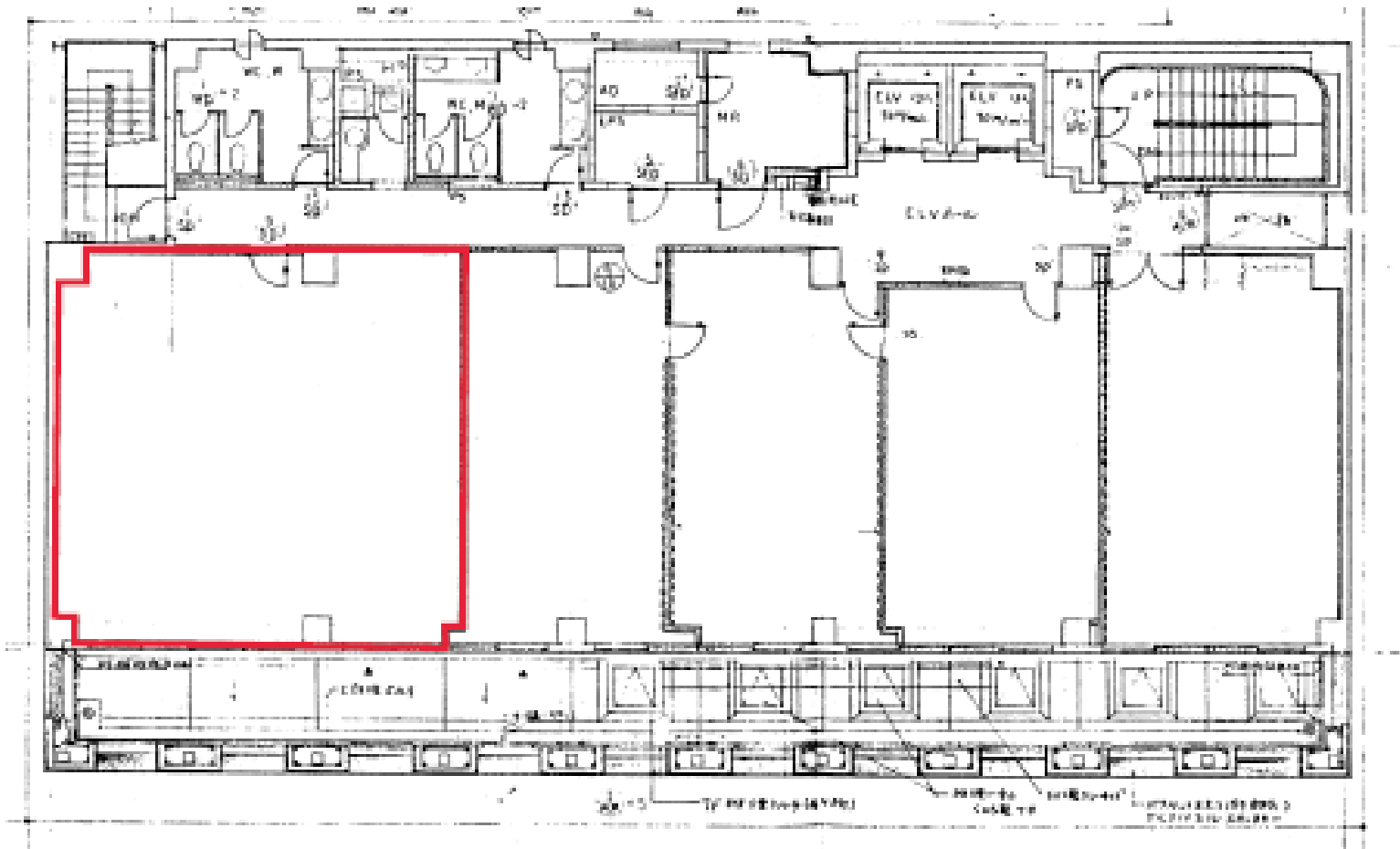




## 募集区画

※図面と現況が異なる場合は現況を優先させていただきます。

◆ 8階 90.48㎡(約 27.37坪)



担当者直通TEL ☎


**03-4216-2940 (藤田)**

リーシンググループ代表TEL : 03-6214-1410

〒103-0022 東京都中央区日本橋室町二丁目1番1号三井二号館

国土交通大臣 (5) 第6773号

[代理]

 **三井不動産ビルマネジメント**

# 繊維会館

Senikaikan



## 参考写真

※図面と現況が異なる場合は現況を優先させていただきます。

### 1階エントランス写真



担当者直通TEL ☎


**03-4216-2940 (藤田)**

リーシンググループ代表TEL : 03-6214-1410

〒103-0022 東京都中央区日本橋室町二丁目1番1号三井二号館

国土交通大臣 (5) 第6773号

[代理]

 **三井不動産ビルマネジメント**





## 参考写真

※図面と現況が異なる場合は現況を優先させていただきます。

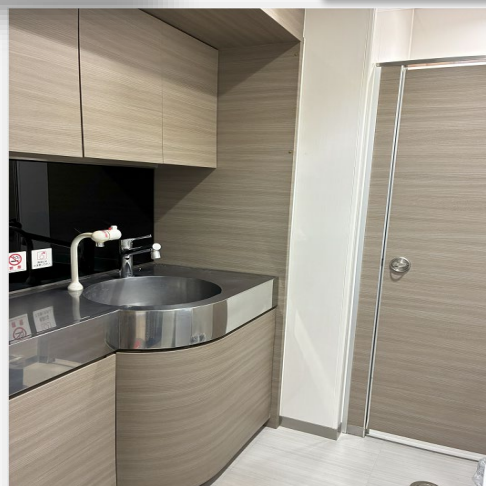
### 女性トイレ



### 男性トイレ



### 給湯室



### 廊下・エレベーター前



担当者直通TEL ☎


**03-4216-2940**

(藤田)

リーシンググループ代表TEL : 03-6214-1410

〒103-0022 東京都中央区日本橋室町二丁目1番1号三井二号館

国土交通大臣 (5) 第6773号

 三井不動産ビルマネジメント

[代理]