



芝二丁目ビル

Shiba 2chome Building.

- ◆ 第一京浜沿いで視認性に優れたオフィスです。
- ◆ 3線利用可能で主要エリアへのアクセス良好です。
- ◆ 実質的に100%再生可能エネルギーとしたCO2排出ゼロの電力
- ◆ 2024年エレベータ更新。



募集状況

※礼金・更新料：無、償却：無、契約は坪単位となります
※入居に際して所定の手続きがございますので、場合によってはご入居できない可能性があります

階数	用途	共用負担	面積 (㎡)	面積 (坪)	貸付開始日	賃料 (坪・税別)	共益費 (坪・税別)	敷金	契約形態	OAフロア
9	事務所	無	556.2	168.25	2026/4/1	応相談	-	12か月	普通借家	有(100mm)
2	事務所	無	66.03	19.97	2026/5/29	応相談	-	12か月	普通借家	有



アクセス

都営三田線・浅草線
「三田」駅徒歩7分

都営大江戸線・浅草線
「大門」駅徒歩9分

JR山手線
「浜松町」徒歩10分



建物概要

所在地	東京都港区芝二丁目28番8号
構造	鉄骨造、一部鉄骨鉄筋コンクリート造
規模	地上14階 地下2階 塔屋1階
延床面積	13,438.44㎡
竣工	1994年9月
設計	株式会社松田平田設計
施工	株式会社長谷工コーポレーション



設備概要

天井高	基準階:2,800mm(OA含まず)
空調設備	個別空調
警備管理	機械警備 + 有人管理
駐車場	機械式25台(水平循環式17台、2段式8台)、平面式5台
エレベーター	常用4基、非常用1基
エントランス	平日 8:00~19:00、 土日祝 9:00~18:00 (※暫定対応)
その他	設備員/平日：7:30~21:00 警備員/土日祝：8:00~翌8:00 ※夜間休憩時間あり。 地下1階多目的トイレあり。

担当者直通TEL



03-4216-2752 (河井)

リーシンググループ代表TEL：03-6214-1410

〒103-0022 東京都中央区日本橋室町二丁目1番1号三井二号館

国土交通大臣 (5) 第6773号

[代行]

三井不動産ビルマネジメント

物件検索は
こちらから



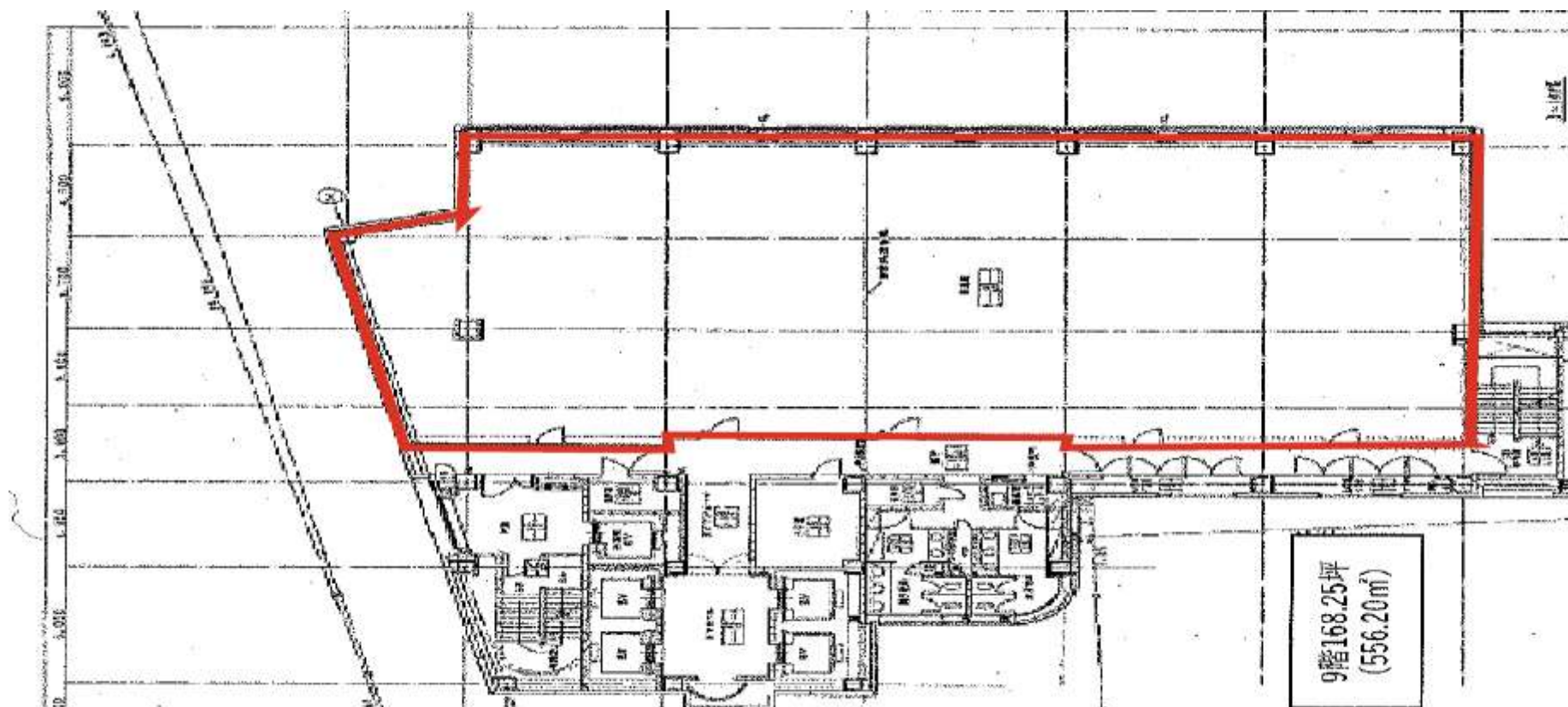
芝二丁目ビル

Shiba 2chome Building.



募集区画 ※図面と現況が異なる場合は現況を優先させていただきます。

9階168.25坪 (556.20㎡)



担当者直通TEL ☎


03-4216-2752 (河井)

リーシンググループ代表TEL : 03-6214-1410

〒103-0022 東京都中央区日本橋室町二丁目1番1号三井二号館

国土交通大臣 (5) 第6773号

[代行]

 **三井不動産ビルマネジメント**

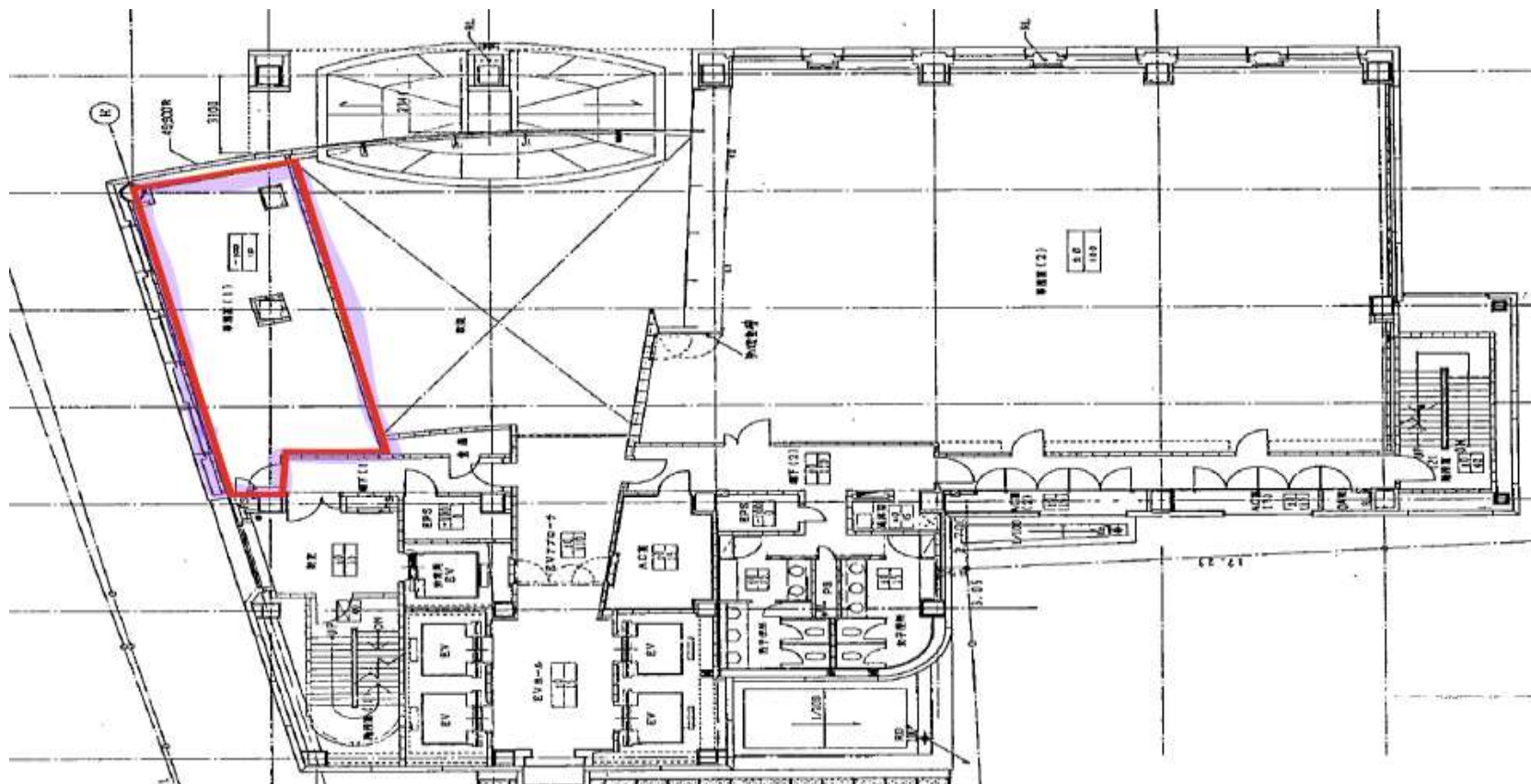
芝二丁目ビル

Shiba 2chome Building.



募集区画 ※図面と現況が異なる場合は現況を優先させていただきます。

2階19.97坪 (66.03㎡)



担当者直通TEL ☎


03-4216-2752 (河井)

リーシンググループ代表TEL : 03-6214-1410

〒103-0022 東京都中央区日本橋室町二丁目1番1号三井二号館

国土交通大臣 (5) 第6773号

[代行]

 **三井不動産ビルマネジメント**

芝二丁目ビル

Shiba 2chome Building.



エントランスホール内部①



エントランスホール内部②



エレベーターホール



メインエントランス外観



メインエントランス前面

担当者直通TEL ☎


03-4216-2752 (河井)

リーシンググループ代表TEL : 03-6214-1410

〒103-0022 東京都中央区日本橋室町二丁目1番1号三井二号館

国土交通大臣 (5) 第6773号

[代行]

 **三井不動産ビルマネジメント**