

大樹生命横浜桜木町ビル

Taijuseimei Yokohama Sakuragicho Building



- ◆ 3路線利用可能な立地
- ◆ 横浜市庁舎まで徒歩2分
- ◆ 喫煙コーナーあり。



募集状況

※礼金・更新料：無、償却：無、契約は坪単位となります
※入居に際して所定の手続きがございますので、場合によってはご入居できない可能性があります

階数	用途	共用負担	面積 (㎡)	面積 (坪)	貸付開始日	賃料 (坪・税別)	共益費 (坪・税別)	敷金	契約形態	O Aフロア
7	事務所	無	64.26	19.43	2026/6/2	応相談	-	12か月	普通借家	有(60mm)



アクセス

みなとみらい線
「馬車道」駅徒歩3分

JR京浜東北線、横浜市営地下鉄
「桜木町」駅徒歩5分

横浜市営地下鉄
「関内」徒歩5分



建物概要

所在地	神奈川県横浜市中区太田町6丁目 84番地2
構造	鉄骨鉄筋コンクリート造
規模	地上8階 地下1階
延床面積	6,986.49㎡ (2,113.41坪)
竣工	1988年8月
設計	株式会社久米設計
施工	鹿島建設株式会社



設備概要

天井高	1階:2,700mm、基準階2,500mm
空調設備	個別空調
警備管理	機械警備 + 有人管理
駐車場	機械式屋内 (58台)
エレベーター	常用2基
エントランス	平日 8:00~18:00、土曜日 8:00~15:00、日祝 CLOSE
その他	喫煙室

担当者直通TEL

03-4216-2752 (河井)

リーシンググループ代表TEL : 03-6214-1410
〒103-0022 東京都中央区日本橋室町二丁目1番1号三井二号館

国土交通大臣 (5) 第6773号

[代行]

三井不動産ビルマネジメント

物件検索は
こちらから



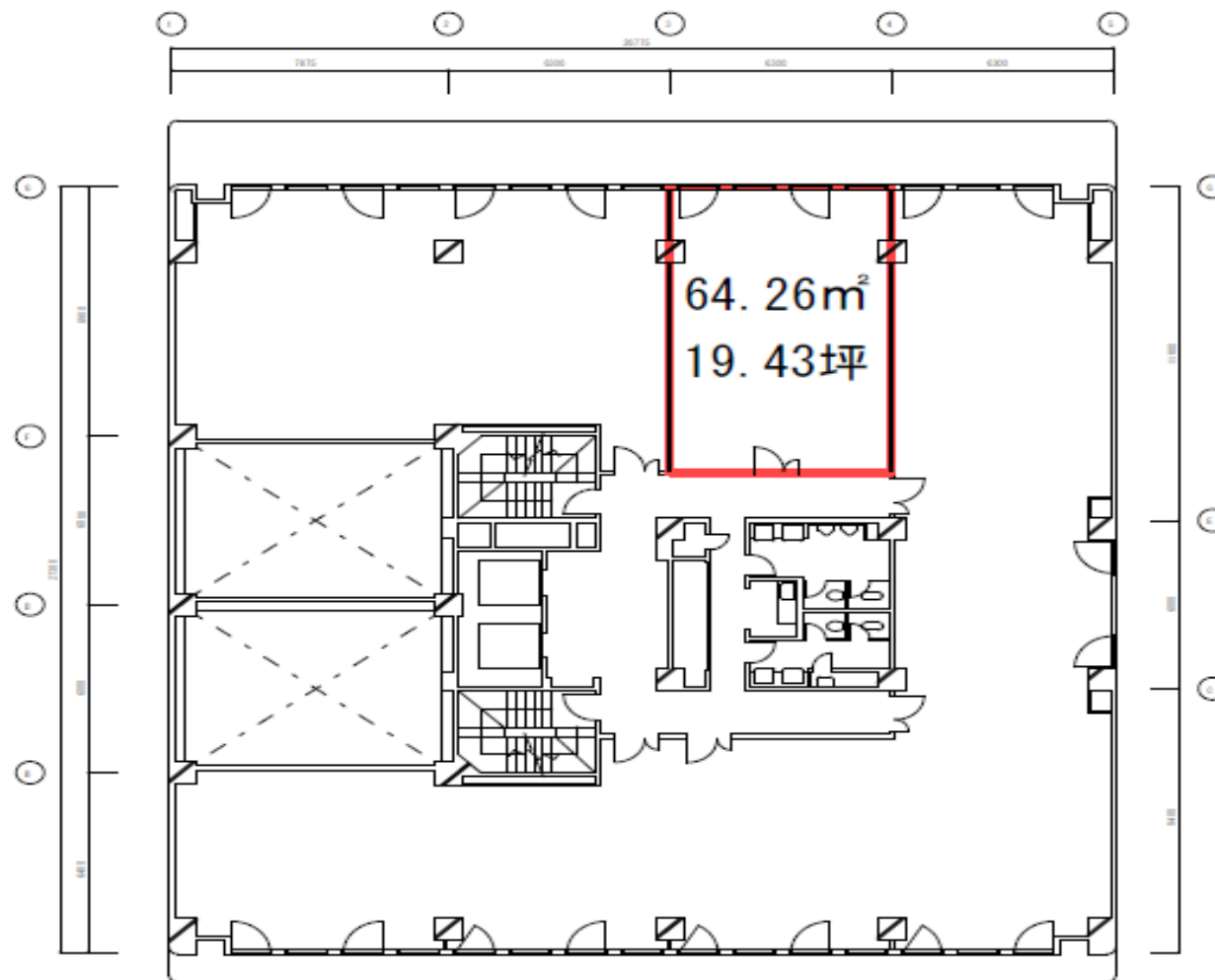
大樹生命横浜桜木町ビル

Taijuseimei Yokohama Sakuragicho Building.



募集区画 ※図面と現況が異なる場合は現況を優先させていただきます。

7階19.43坪 (64.26㎡)



担当者直通TEL ☎


03-4216-2752 (河井)

リーシンググループ代表TEL : 03-6214-1410

〒103-0022 東京都中央区日本橋室町二丁目1番1号三井二号館

国土交通大臣 (5) 第6773号

[代行]

 三井不動産ビルマネジメント

大樹生命横浜桜木町ビル

Taijuseimei Yokohama Sakuragicho Building.



エレベーターホール



洗面



喫煙室



立体駐車場

担当者直通TEL


03-4216-2752 (河井)

リーシンググループ代表TEL : 03-6214-1410

〒103-0022 東京都中央区日本橋室町二丁目1番1号三井二号館

国土交通大臣 (5) 第6773号

[代行]

 三井不動産ビルマネジメント