



大樹生命町田ビル

TAIJU SEIMEI MACHIDA BUILDING



- ◆基準階約265坪。
- ◆2024年 トイレリニューアル実施済。
- ◆2025年 空調機器リニューアル。
- ◆町田市役所まで徒歩3分。



募集状況

※礼金・更新料：無、償却：無 契約は坪単位となります。

※入居に際して所定の手続きがございますので、場合によってはご入居できない可能性がございます。

階数	用途	共用負担	面積(㎡)	面積(坪)	貸付開始日	賃料 (坪・税別)	共益費 (坪・税別)	敷金	契約形態	OAフロア
6	事務所	無	63.67	19.26	2026/6/1予定	応相談	—	12か月	普通借家	有(60mm)
4	事務所	無	208.53	63.08	2026/7/1予定	応相談	—	12か月	普通借家	有(60mm)
3	事務所	無	208.53	63.08	即日	応相談	—	12か月	普通借家	有(50mm)



アクセス

小田急線
「町田」駅 徒歩6分

JR横浜線
「町田」駅 徒歩8分



建物概要

所在地	東京都町田市森野一丁目7番23号
交通	小田急線 「町田」駅 徒歩6分
構造	鉄骨鉄筋コンクリート造
規模	地上6階・地下1階・塔屋1階
延床面積	6,214.94㎡(1,880.02坪)
竣工	1988年1月
設計	株式会社梓設計
施工	三井住友建設 浅見工務店共同事業体



設備概要

天井高	基準階2,450mm、1階2,900mm
空調設備	個別空調
警備管理	機械警備+有人管理
駐車場	機械式52台
エレベータ	常用2台
エントランス	平日8時~18時、土曜3時~17時、日祝閉
その他	日祝のエントランス開放は相談可。

担当者直通TEL ☎

03-4216-2752 (河井)

リーシンググループ代表TEL：03-6214-1410
〒103-0022 東京都中央区日本橋室町二丁目1番1号三井二号館

国土交通大臣 (5) 第6773号

[代行]

三井不動産ビルマネジメント

物件検索は
こちらから



大樹生命町田ビル

TAJU SEIMEI MACHIDA BUILDING.



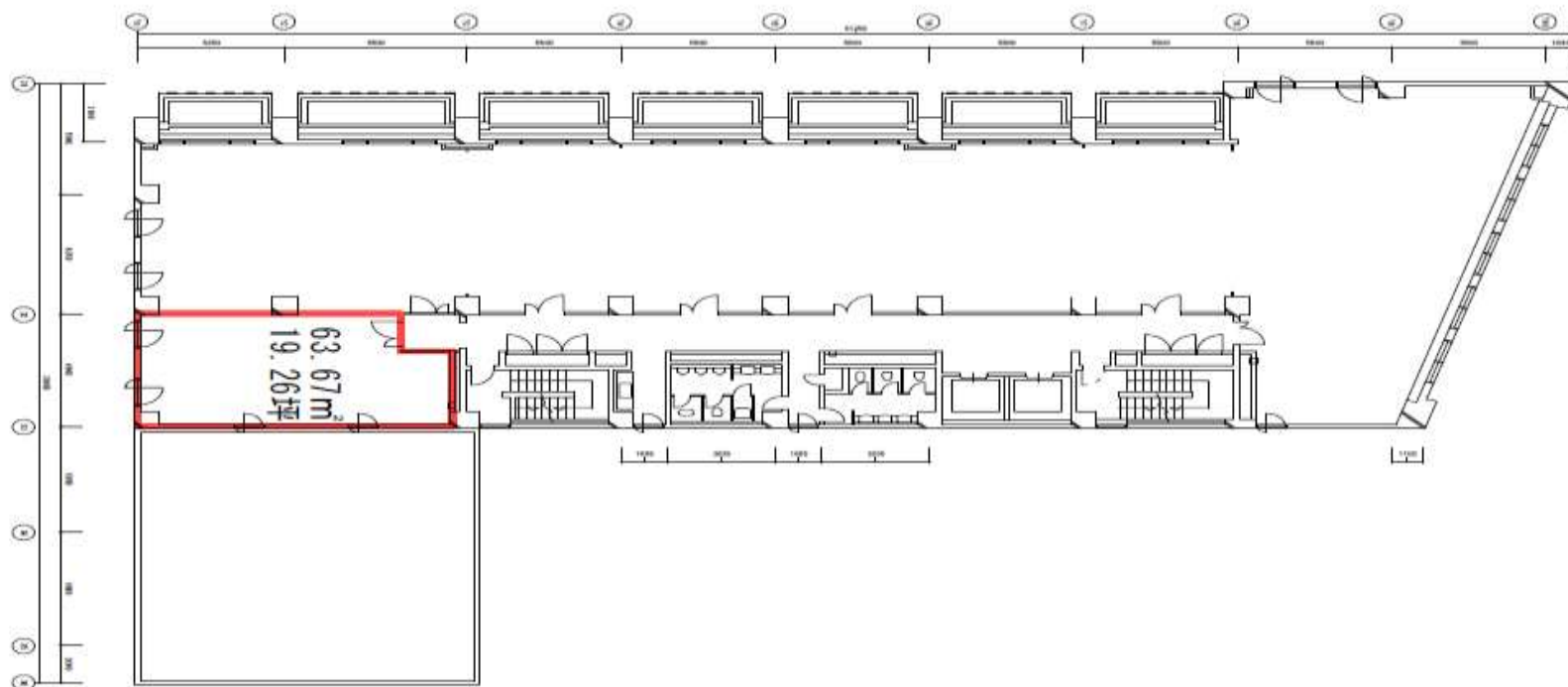
募集区画

※図面と現況が異なる場合は現況を優先させていただきます。

◆6階 19.26坪 (63.67㎡)

横浜線側

町田ビル 6階



前面道路（町田駅前通り）側

担当者直通TEL ☎


03-4216-2752 (河井)

リーシンググループ代表TEL : 03-6214-1410

〒103-0022 東京都中央区日本橋室町二丁目1番1号三井二号館

国土交通大臣 (5) 第6773号

[代行]

 三井不動産ビルマネジメント

大樹生命町田ビル

TAJU SEIMEI MACHIDA BUILDING.



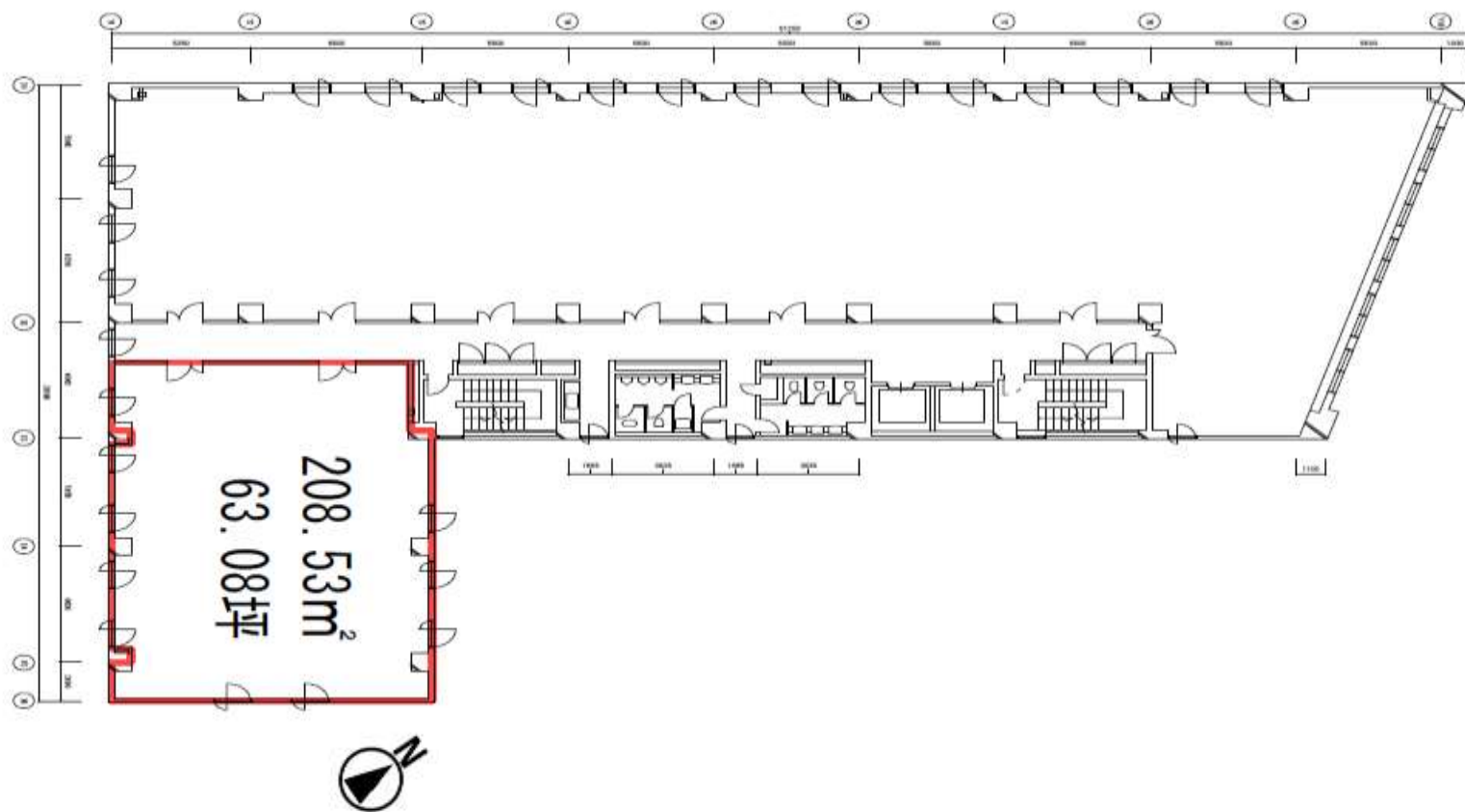
募集区画

※図面と現況が異なる場合は現況を優先させていただきます。

◆4階 63.08坪 (208.53㎡)

横浜
線
側

町田ビル 4階



前面道路（町田駅前通り）側

担当者直通TEL ☎


03-4216-2752 (河井)

リーシンググループ代表TEL : 03-6214-1410

〒103-0022 東京都中央区日本橋室町二丁目1番1号三井二号館

国土交通大臣 (5) 第6773号

[代行]

 三井不動産ビルマネジメント

大樹生命町田ビル

TAJU SEIMEI MACHIDA BUILDING.



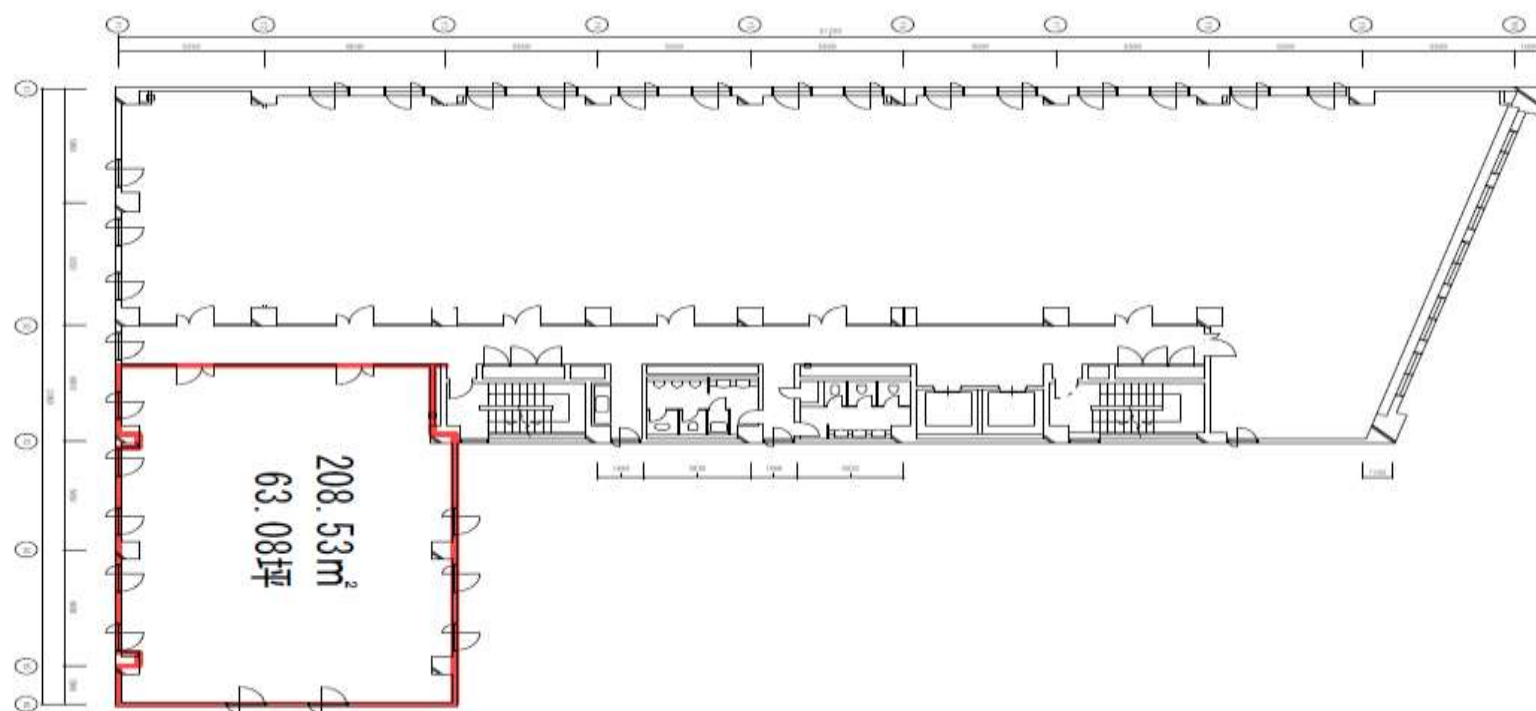
募集区画

※図面と現況が異なる場合は現況を優先させていただきます。

◆3階 63.08坪 (208.53㎡)

横浜
線
側

町田ビル 3階



前面道路（町田駅前通り）側

担当者直通TEL ☎


03-4216-2752 (河井)

リーシンググループ代表TEL : 03-6214-1410

〒103-0022 東京都中央区日本橋室町二丁目1番1号三井二号館

国土交通大臣 (5) 第6773号

[代行]

 三井不動産ビルマネジメント

大樹生命町田ビル

TAJU SEIMEI MACHIDA BUILDING.



エントランス



洗面台



機械式駐車場



貸室内

担当者直通TEL




03-4216-2752 (河井)

リーシンググループ代表TEL : 03-6214-1410

〒103-0022 東京都中央区日本橋室町二丁目1番1号三井二号館

国土交通大臣 (5) 第6773号

[代行]

 **三井不動産ビルマネジメント**