



MFPR渋谷ビル

MFPR SHIBUYA Bldg.



渋谷駅、表参道駅、明治神宮前駅の3駅利用可能
 空調設備リニューアル 3面採光で明るい室内環境を確保
 居抜き(間仕切壁)区画 貸室出入口4か所あり
 従業員・来客・荷搬入の動線を分けた効率的なレイアウト可能



募集状況

※礼金・更新料:無、償却:無、契約は㎡単位となります
 ※入居に際して所定の手続きがございますので、場合によってはご入居できない可能性があります
 ※8F居抜き区画準備中

階数	用途	共用負担	面積 (㎡)	面積 (坪)	貸付開始日	賃料 (坪・税別)	共益費 (坪・税別)	敷金	契約形態	OAフロア
8	事務所	無	588.04	177.88	即日	応相談	—	12か月	定期借家	有(100mm)
5	事務所	無	630.29	190.66	2027/10/01	応相談	—	12か月	定期借家	有(100mm)



アクセス

JR線・東急線
 銀座線・半蔵門線・副都心線
「渋谷」駅 徒歩7分
 銀座線・半蔵門線・千代田線

「表参道」駅 徒歩7分

副都心線・千代田線

「明治神宮前」駅 徒歩6分



建物概要

所在地 東京都渋谷区渋谷一丁目2番5号
構造 鉄骨造、一部鉄筋コンクリート造及び鉄骨鉄筋コンクリート造
規模 地上14階、地下3階
延床面積 19,191.09㎡ (約5,805.30坪)
竣工 1992年7月
設計 ジェイティ不動産株式会社一級建築士事務所
施工 ジェイティ不動産株式会社



設備概要

天井高 基準階(事務所区画): 2,600mm (OAフロア含まず)
 1階: 2,800mm (一部3,350mm) 倉庫: A:2,400mm B・E:2,600mm
空調設備 基準階(事務所区画): 個別空調 倉庫区画: なし
警備管理 有人管理+機械警備
駐車場 平面式
エレベーター 高層用4基 低層用1基 非常用1基
エントランス 平日8:00~21:00
 時間外はカードリーダー操作にて24時間入館可
耐震基準 新耐震基準適合ビル(低層集中制振構造)
その他 1階に喫煙スペースあり
 DBJ Green Building 認証 ツースター (2021年取得)

担当者直通TEL ☎

03-6372-6315(羽鳥)

リーシンググループ代表TEL: 03-6214-1410
 〒103-0022 東京都中央区日本橋室町二丁目1番1号三井二番館

国土交通大臣 (5) 第6773号

[代行]

三井不動産ビルマネジメント

物件検索は
こちらから





1階エントランス

■ エントランス



■ エントランスホール



■ アトリウム



エントランスホールに喫煙スペースあり

担当者直通TEL ☎


03-6372-6315(羽鳥)

リーシンググループ代表TEL : 03-6214-1410

〒103-0022 東京都中央区日本橋室町二丁目1番1号三井二号館

国土交通大臣 (5) 第6773号

[代行]

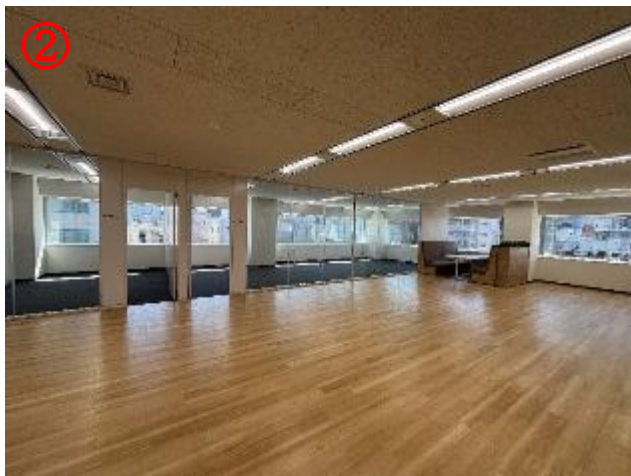
 三井不動産ビルマネジメント

MFPR渋谷ビル

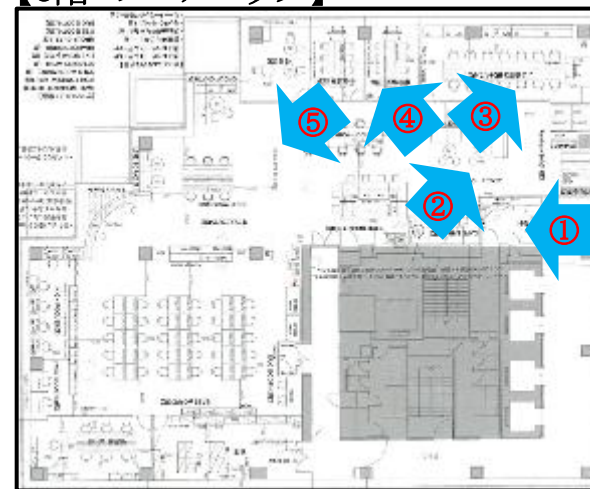
MFPR SHIBUYA Bldg.



8階募集区画



【8階 フロアマップ】




類似会議室が3つ設置

担当者直通TEL ☎ **03-6372-6315** (羽鳥)

リーシンググループ代表TEL : 03-6214-1410
〒103-0022 東京都中央区日本橋室町二丁目1番1号三井二号館

国土交通大臣 (5) 第6773号

[代行]

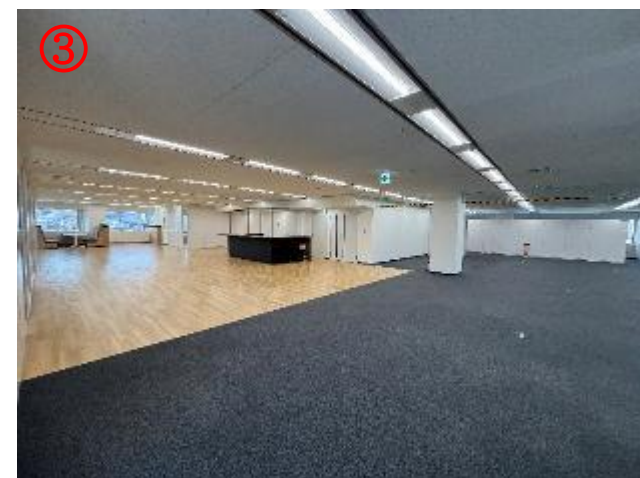
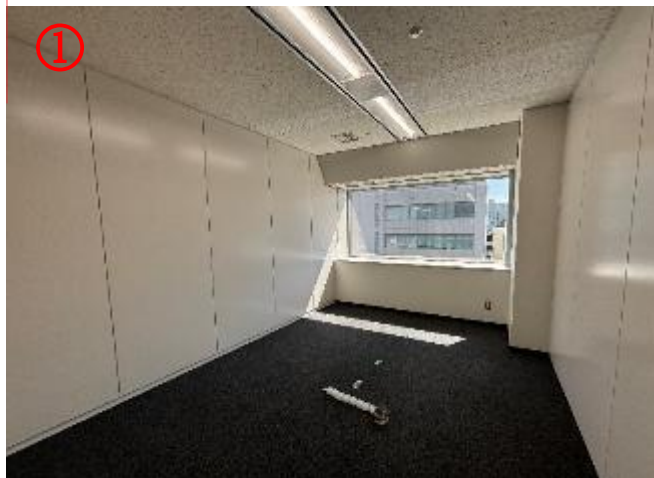
 三井不動産ビルマネジメント

MFPR渋谷ビル

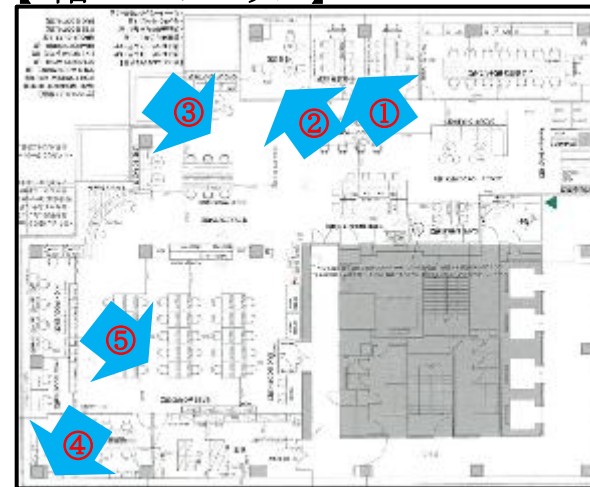
MFPR SHIBUYA Bldg.



8階募集区画



【8階 フロアマップ】



担当者直通TEL

03-6372-6315 (羽鳥)

リーシンググループ代表TEL : 03-6214-1410

〒103-0022 東京都中央区日本橋室町二丁目1番1号三井二号館

国土交通大臣 (5) 第6773号

[代行]

三井不動産ビルマネジメント

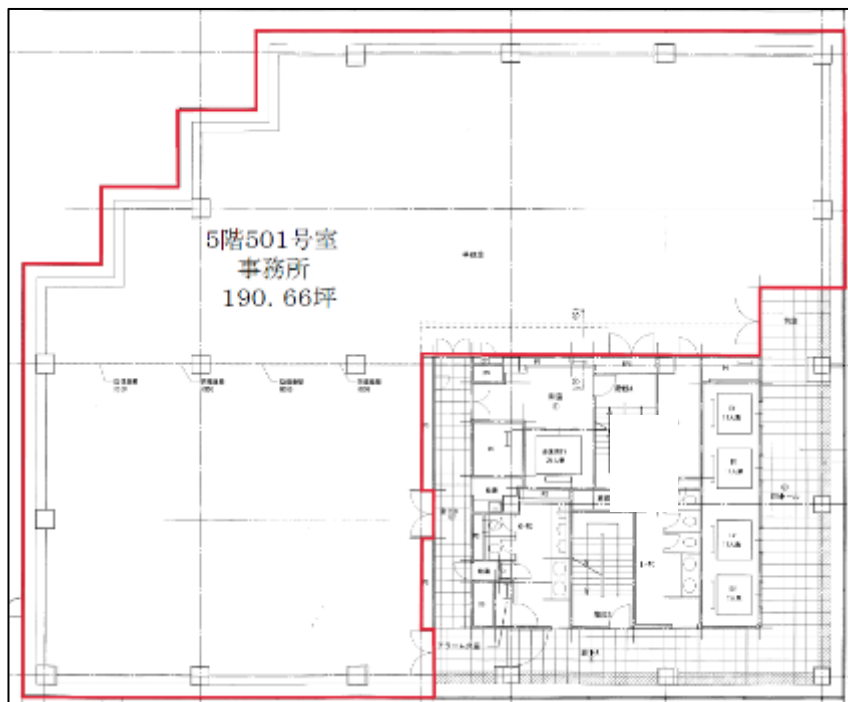


募集区画

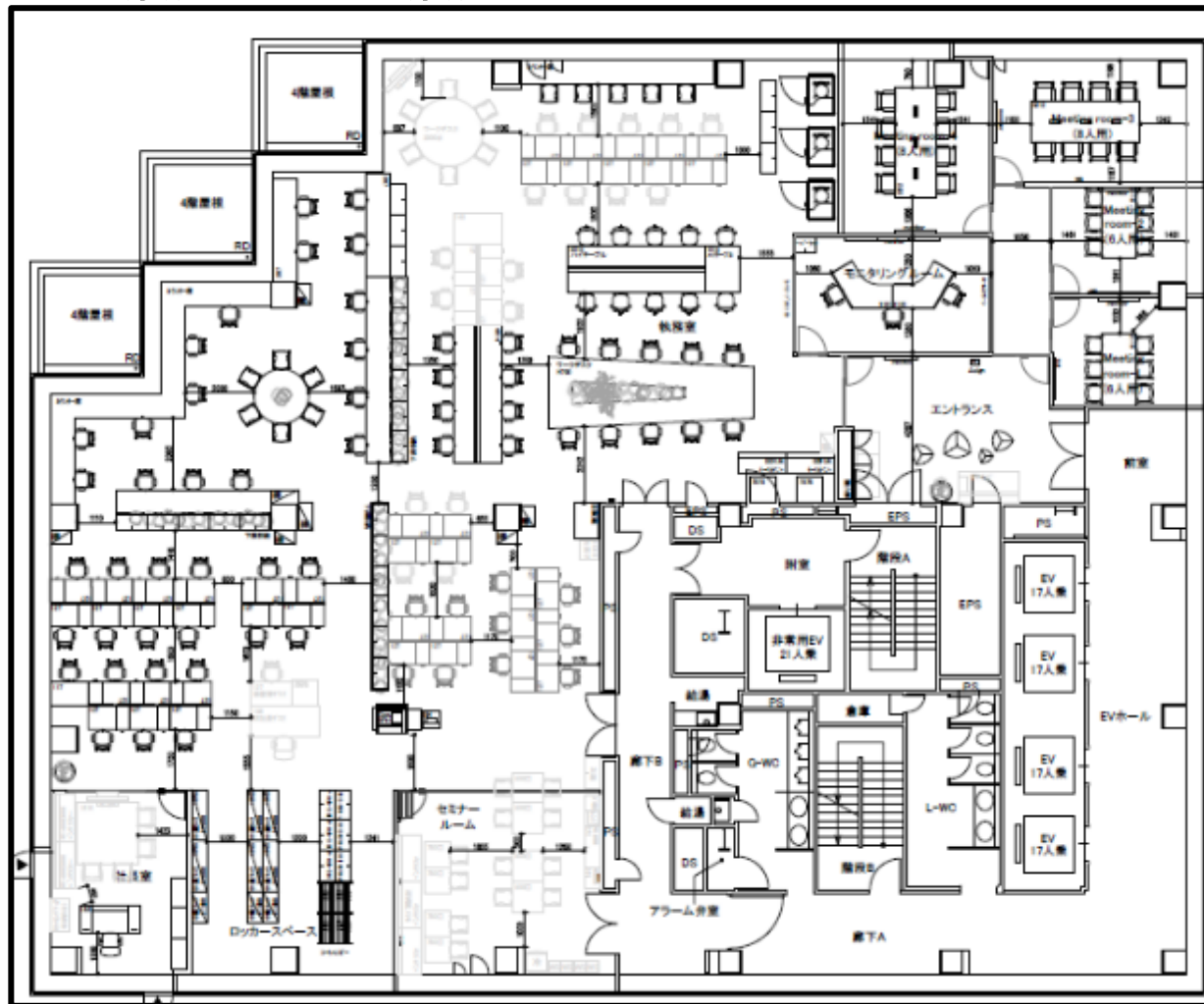
※図面と現況が異なる場合は現況を優先させていただきます。
※8F居抜き図面準備中

5階

190.66坪
(630.29㎡)



現況レイアウト図面 8名会議室×2 6名会議室×2



担当者直通TEL

03-6372-6315(羽鳥)

リーシンググループ代表TEL：03-6214-1410

〒103-0022 東京都中央区日本橋室町二丁目1番1号三井二号館

国土交通大臣 (5) 第6773号

[代行]

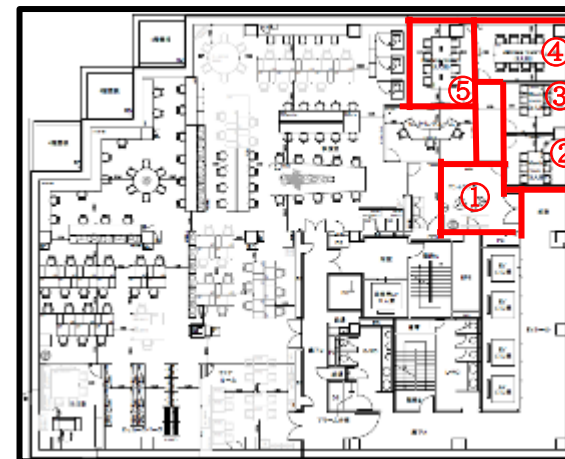
三井不動産ビルマネジメント



5階募集区画



【5階 フロアマップ】



担当者直通TEL ☎


03-6372-6315 (羽鳥)

リーシンググループ代表TEL : 03-6214-1410

〒103-0022 東京都中央区日本橋室町二丁目1番1号三井二号館

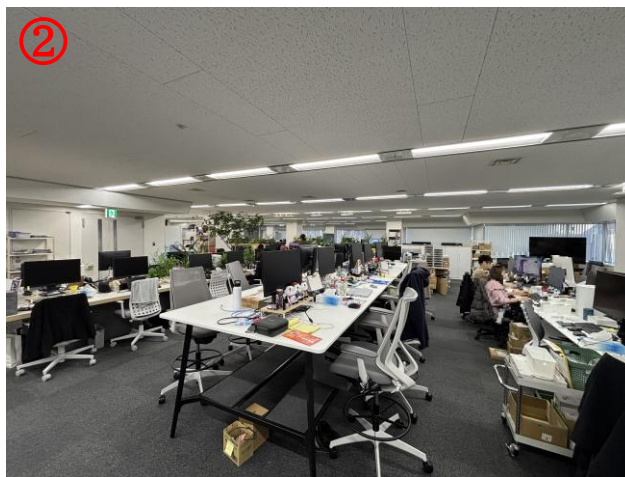
国土交通大臣 (5) 第6773号

[代行]

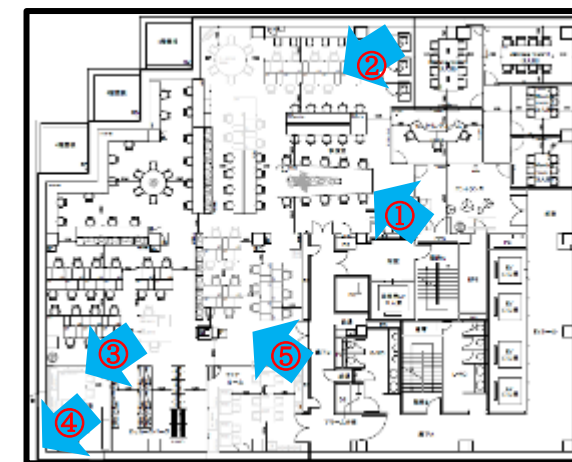
 三井不動産ビルマネジメント



5階募集区画



【5階 フロアマップ】




担当者直通TEL ☎ **03-6372-6315** (羽鳥)

リーシンググループ代表TEL : 03-6214-1410
〒103-0022 東京都中央区日本橋室町二丁目1番1号三井二号館

国土交通大臣 (5) 第6773号

[代行]

 三井不動産ビルマネジメント




各階共用部

■ 共用廊下



■ トイレ



担当者直通TEL 


03-6372-6315 (羽鳥)

リーシンググループ代表TEL : 03-6214-1410

〒103-0022 東京都中央区日本橋室町二丁目1番1号三井二号館

国土交通大臣 (5) 第6773号

[代行]

 三井不動産ビルマネジメント