



# 大樹生命北千住ビル

TAIJU SEIMEI KITASENJU BUILDING



- ・ 5 路線利用可能のターミナル駅
- ・ 千住警察署前の立地
- ・ 1 階にコンビニあり。



## 募集状況

※礼金・更新料:無、償却:無、契約は坪単位となります。  
 ※入居に際して所定の手続きがございますので、場合によってはご入居できない可能性があります。

階数	用途	共用負担	面積 (坪)	面積 (㎡)	貸付開始日	賃料 (坪・税別)	共益費 (坪・税別)	敷金	契約形態	O Aフロア
5	事務所	無	32.83	108.55	2026/9/1	応相談	-	12か月	普通借	有 (50mm)



## アクセス

JR常磐線・東京メトロ千代田線、日比谷線  
 東武スカイツリーライン、つくばエクスプレス  
 「北千住」駅 徒歩 4 分



## 建物概要

所在地	東京都足立区千住仲町 4 1 番 1 号
構造	鉄骨鉄筋コンクリート造
規模	地上 8 階 地下 3 階
延床面積	6,928.84㎡ (2,095.97坪)
竣工	1989年12月
設計	株式会社梓設計
施工	鉄建建設株式会社



## 設備概要

天井高	2,500mm(OAフロア含)
空調設備	個別空調
警備管理	有人管理 + 機械警備
駐車場	機械式60台
エレベーター	常用2基
エントランス	平日8時~20時、土曜9時~17時、日・祝CLOSE
その他	1階コンビニ

担当者直通TEL ☎


**03-4216-2817** (角川)

リーシンググループ代表TEL : 03-6214-1410

〒103-0022 東京都中央区日本橋室町二丁目1番1号三井二番館

国土交通大臣 (5) 第6773号

[代行]

 三井不動産ビルマネジメント

# 大樹生命北千住ビル

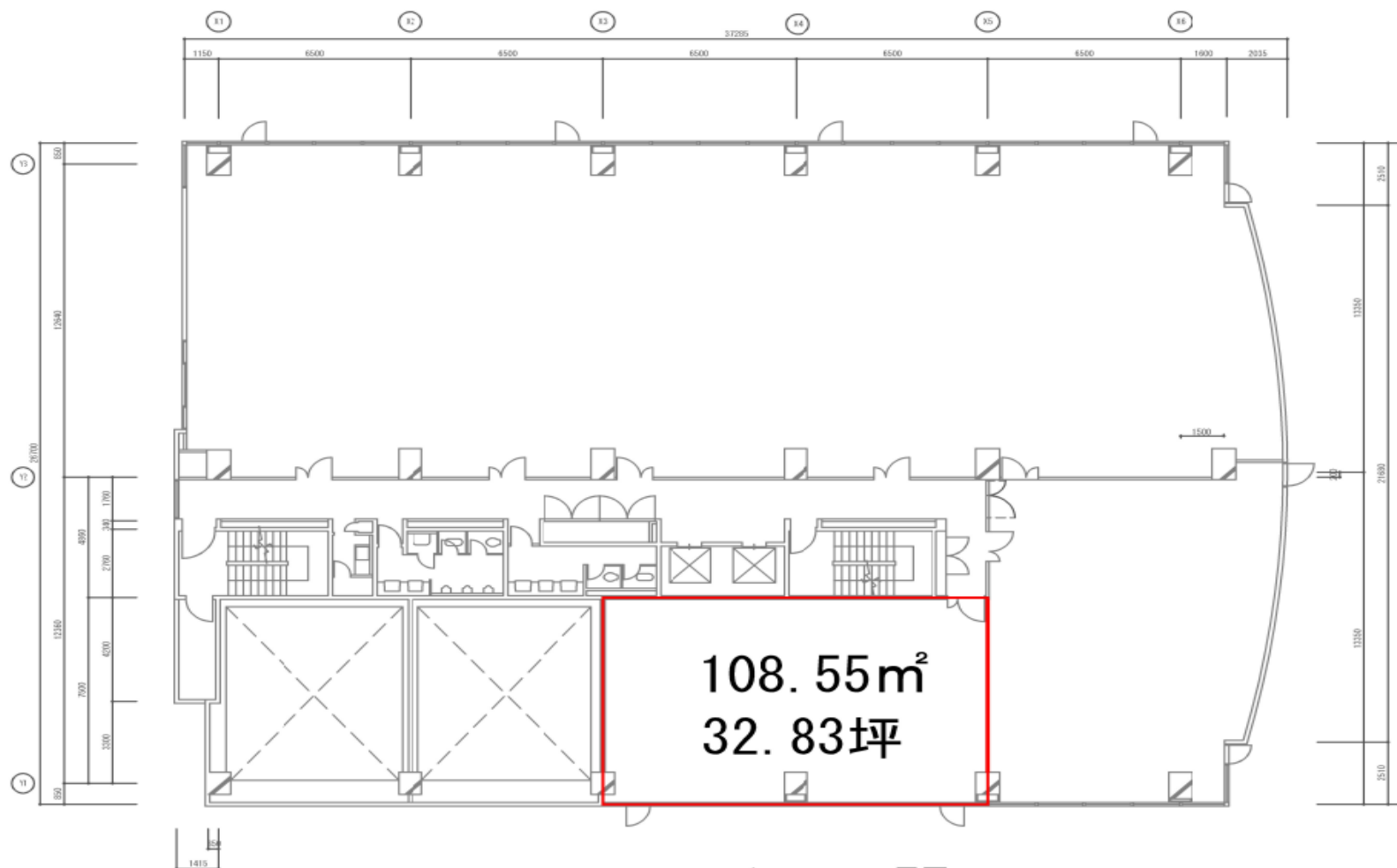
TAIJU SEIMEI KITASENJU BUILDING



募集区画 ※図面と現況

5階

32.83坪  
(108.55m<sup>2</sup>)



北千住ビル 5F

担当者直通TEL ☎


03-4216-2817 (角川)

リーシンググループ代表TEL : 03-6214-1410

〒103-0022 東京都中央区日本橋室町二丁目1番1号三井二号館

国土交通大臣 (5) 第6773号

[代行]

 三井不動産ビルマネジメント

# 大樹生命北千住ビル

TAJU SEIMEI KITASENJU BUILDING



1階エレベーターホール



立体駐車場




南西側外観

担当者直通TEL ☎ **03-4216-2817** (角川)

リーシンググループ代表TEL : 03-6214-1410  
〒103-0022 東京都中央区日本橋室町二丁目1番1号三井二号館

国土交通大臣 (5) 第6773号

[代行]

 三井不動産ビルマネジメント