



# 大樹生命仙台本町ビル(アジュール仙台) TAIJU SEIMEI SENDAIHONCHO BUILDING



- ・ 広瀬通と駅前通の交差点に位置。
- ・ CO2排出量ゼロの実質再生可能エネルギー100%の電力(グリーンでんき)を導入。
- ・ テナント様向けの貸会議室あり。
- ・ docomoバイクシェアのサイクルポートあり。

VR  
内覧



## 募集状況

※礼金・更新料：無、償却：無、契約は坪単位となります。  
※入居に際して所定の手続きがございますので、場合によってはご入居できない可能性がございます。

| 階数 | 用途  | 共用負担 | 面積(坪) | 面積(m <sup>2</sup> ) | 貸付開始日     | 賃料<br>(坪・税別) | 共益費<br>(坪・税別) | 敷金   | 契約形態 | OAフロア   |
|----|-----|------|-------|---------------------|-----------|--------------|---------------|------|------|---------|
| 19 | 事務所 | 無    | 22.99 | 76.00               | 2026/5/1  | 応相談          | —             | 12か月 | 普通借  | 有(70mm) |
| 16 | 事務所 | 無    | 21.25 | 70.26               | 2026/9/3  | 応相談          | —             | 12か月 | 普通借  | 有(90mm) |
| 12 | 事務所 | 無    | 21.25 | 70.26               | 2026/6/13 | 応相談          | —             | 12か月 | 普通借  | 有(60mm) |
| 6  | 事務所 | 無    | 22.13 | 73.19               | 2026/5/1  | 応相談          | —             | 12か月 | 普通借  | 有(55mm) |
| B1 | 店舗  | 無    | 46.16 | 152.61              | 調整中       | 応相談          | —             | 12か月 | 普通借  | 無       |



## アクセス

JR東北新幹線・東北線・市営地下鉄

「仙台」駅 徒歩5分

JR仙石線

「あおば通」駅 徒歩6分



## 建物概要

|      |                                     |
|------|-------------------------------------|
| 所在地  | 宮城県仙台市青葉区本町一丁目1番1号                  |
| 構造   | 鉄骨造一部鉄筋コンクリート造、<br>鉄骨鉄筋コンクリート造      |
| 規模   | 地上20階 地下3階 塔屋1階建                    |
| 延床面積 | 23,454.12m <sup>2</sup> (7,094.87坪) |
| 竣工   | 1995年3月                             |
| 設計   | 株式会社久米設計                            |
| 施工   | 銭高組・清水建設・深松組共同企業体                   |



## 設備概要

|        |  |
|--------|--|
| 天井高    | 5階～11階2,600mm(OAフロア含まず)。<br>12階～19階2,550mm(OAフロア含む)。 |
| 空調設備   | 個別空調   |
| 警備管理   | 有人管理+機械警備  |
| 駐車場    | 機械式64台、自走式53台(屋内)                                    |
| エレベーター | 常用7基、非常用1基   |
| エントランス | 全日7時～24時(年末年始除く)                                     |
| その他    | 喫煙スペース   |

担当者直通TEL

03-4216-2752 (河井)

リーシンググループ代表 TEL : 03-6214-1410

〒103-0022 東京都中央区日本橋室町二丁目1番1号三井二号館

国土交通大臣 (5) 第6773号

[代行]

三井不動産ビルマネジメント

物件検索は  
こちらから



# 大樹生命仙台本町ビル(アジュール仙台)

TAIJU SEIMEI SENDAIHONCHO BUILDING

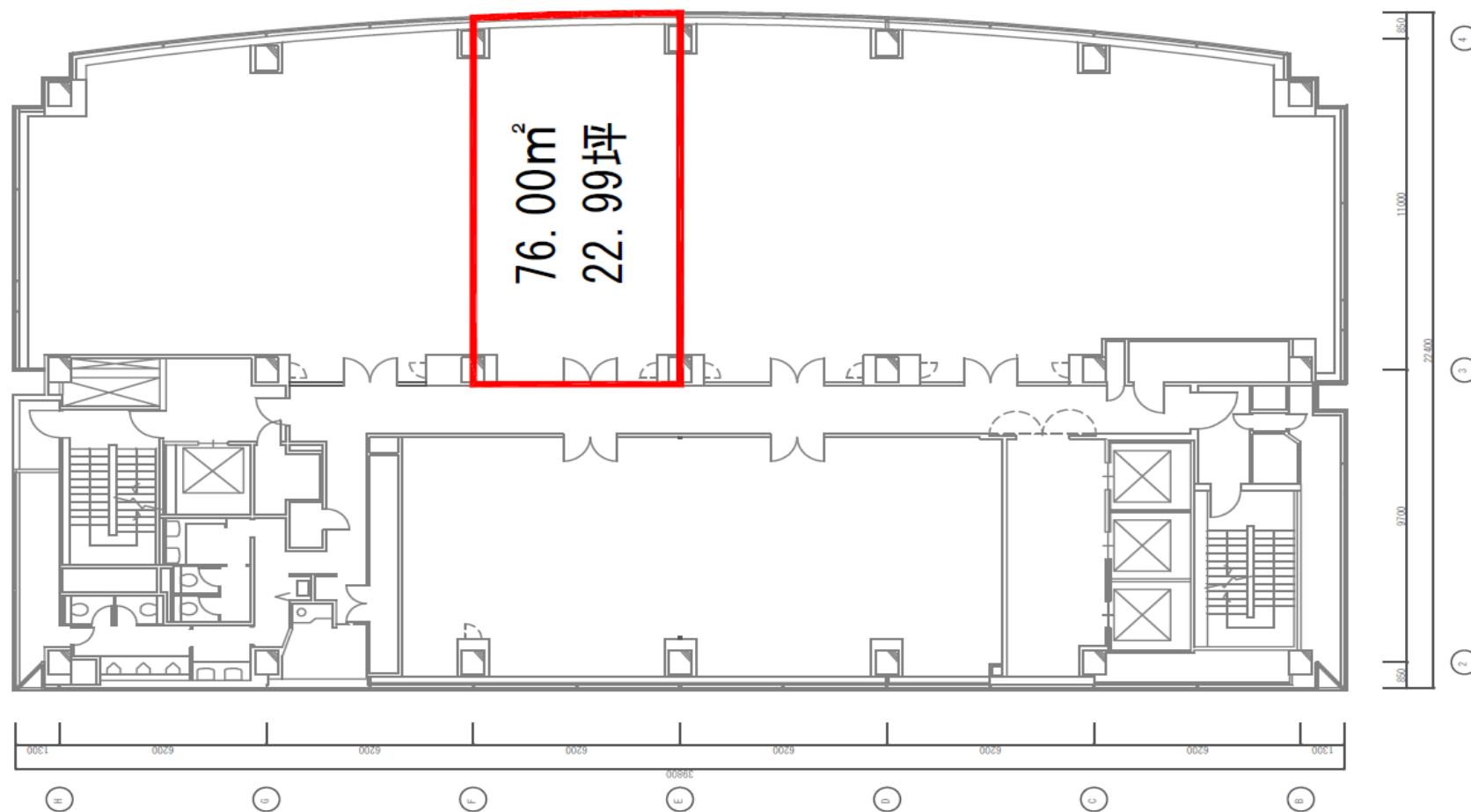


## 募集区画

※図面と現況が異なる場合は現況を優先させていただきます。

19階

22.99坪  
(76.00㎡)



担当者直通TEL ☎


**03-4216-2752** (河井)

リーシンググループ代表TEL : 03-6214-1410

〒103-0022 東京都中央区日本橋室町二丁目1番1号三井二号館

国土交通大臣 (5) 第6773号

[代行]

 三井不動産ビルマネジメント

# 大樹生命仙台本町ビル(アジュール仙台)

TAIJU SEIMEI SENDAIHONCHO BUILDING

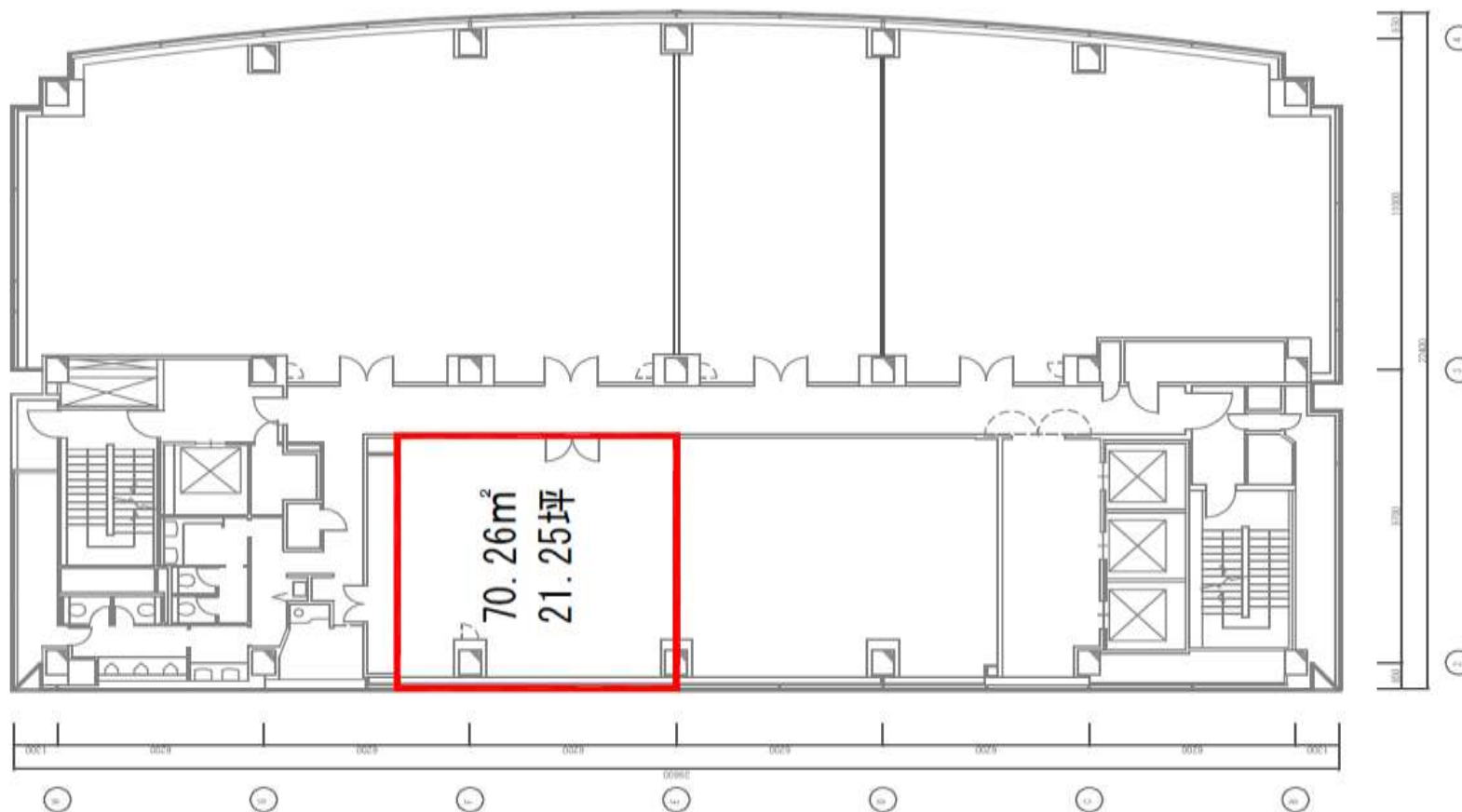


## 募集区画

※図面と現況が異なる場合は現況を優先させていただきます。

16階

21.25坪  
(70.26㎡)



担当者直通TEL ☎


03-4216-2752 (河井)

リーシンググループ代表TEL : 03-6214-1410

〒103-0022 東京都中央区日本橋室町二丁目1番1号三井二号館

国土交通大臣 (5) 第6773号

[代行]

 三井不動産ビルマネジメント

# 大樹生命仙台本町ビル(アジュール仙台)

TAIJU SEIMEI SENDAIHONCHO BUILDING

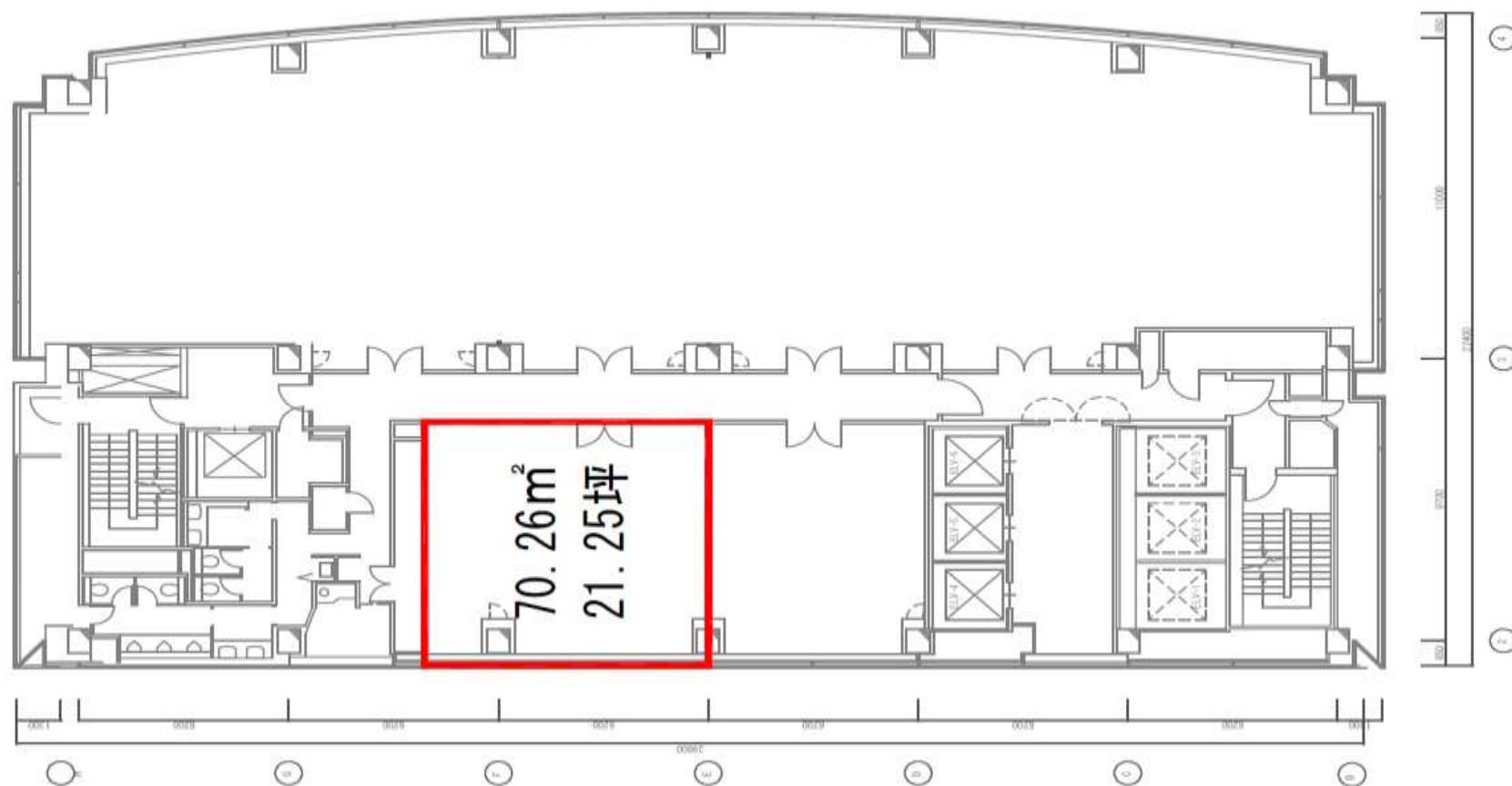


## 募集区画

※図面と現況が異なる場合は現況を優先させていただきます。

12階

21.25坪  
(70.26㎡)



担当者直通TEL ☎


03-4216-2752 (河井)

リーシンググループ代表TEL : 03-6214-1410

〒103-0022 東京都中央区日本橋室町二丁目1番1号三井二号館

国土交通大臣 (5) 第6773号

[代行]

 三井不動産ビルマネジメント

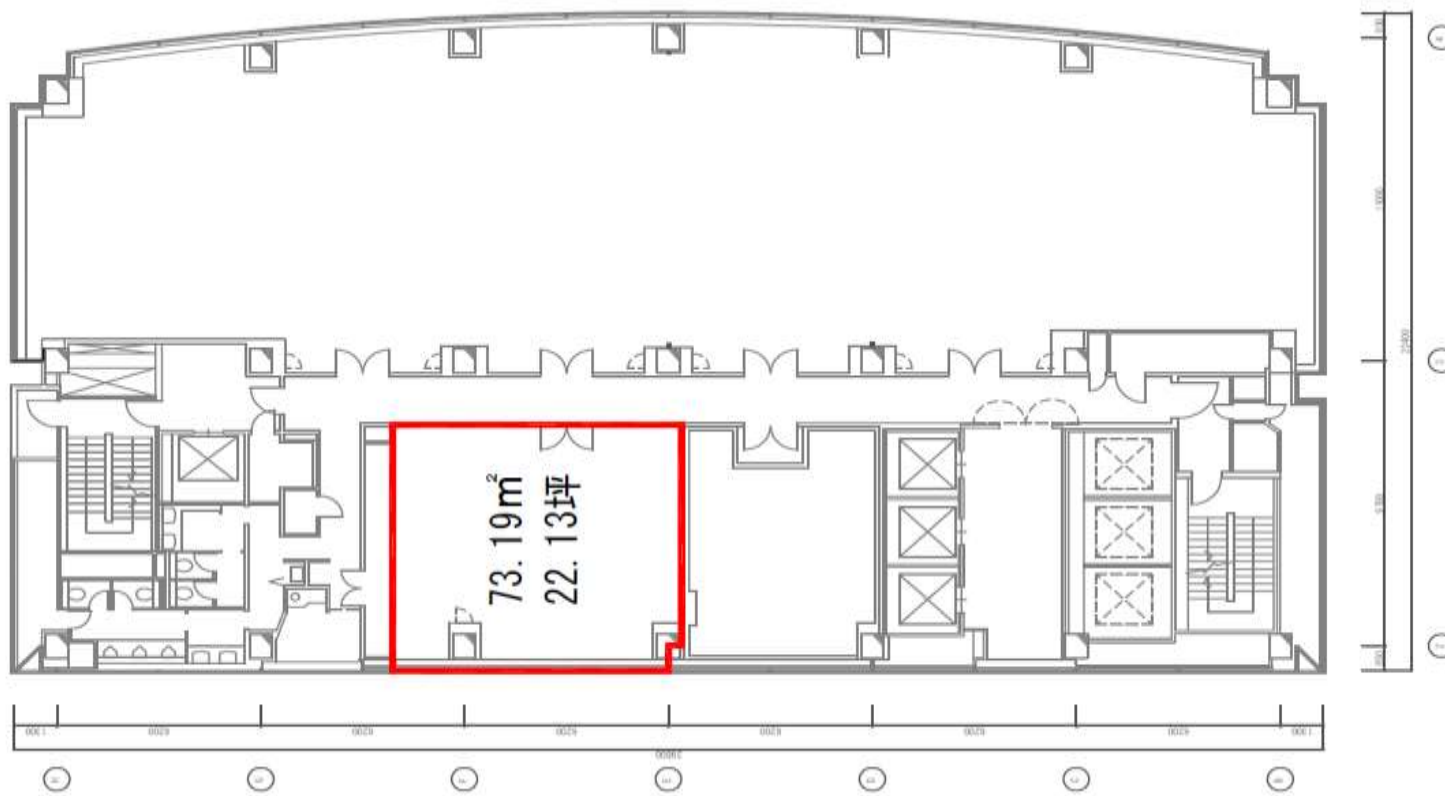
# 大樹生命仙台本町ビル(アジュール仙台)

TAIJU SEIMEI SENDAIHONCHO BUILDING



**募集区画** ※図面と現況が異なる場合は現況を優先させていただきます

6階  
22.13坪  
(73.19㎡)



担当者直通TEL ☎


**03-4216-2752 (河井)**

リーシンググループ代表TEL : 03-6214-1410

〒103-0022 東京都中央区日本橋室町二丁目1番1号三井二号館

国土交通大臣 (5) 第6773号

[代行]

 **三井不動産ビルマネジメント**

# 大樹生命仙台本町ビル(アジュール仙台)

TAIJU SEIMEI SENDAIHONCHO BUILDING

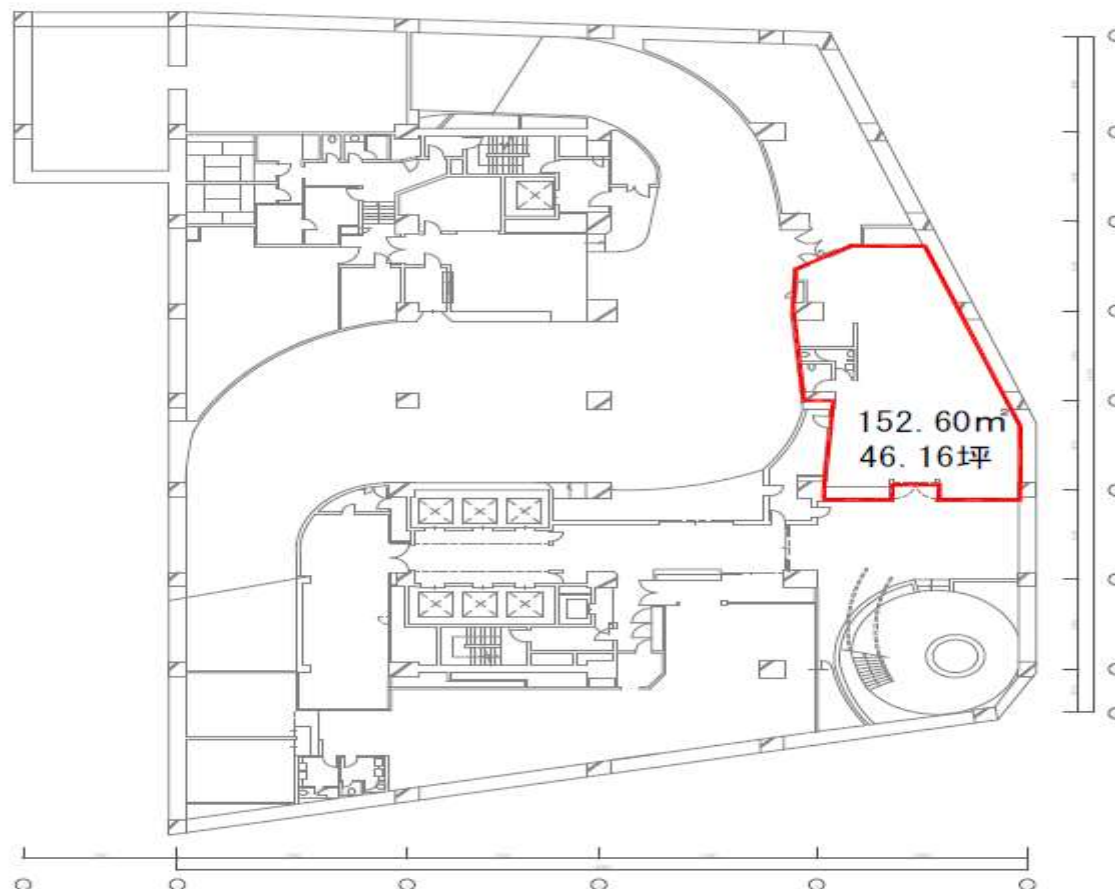


## 募集区画

※図面と現況が異なる場合は現況を優先させていただきます。

※図面と現況が異なる場合は現況を優先させていただきます

地下1階  
46.16坪  
(152.60㎡)



階高：客席3100mm、厨房：2500mm  
床荷重：360kg/m<sup>2</sup>  
壁・柱：PB貼、厨房：磁器タイル貼  
天井：PB貼  
電気：約500VA/m<sup>2</sup>  
空調：有、個別  
排気：調査中  
給・排水：有  
トイレ：無（B工事）  
ガス設備：有  
機械警備：キーボックス式

担当者直通TEL

03-4216-2752 (河井)

リーシンググループ代表TEL：03-6214-1410

〒103-0022 東京都中央区日本橋室町二丁目1番1号三井二号館

国土交通大臣 (5) 第6773号

[代行]

三井不動産ビルマネジメント



貸会議室D入口



貸会議室D室内



エレベーターホール



貸室内

担当者直通TEL


☎ 03-4216-2752 (河井)

リーシンググループ代表TEL : 03-6214-1410

〒103-0022 東京都中央区日本橋室町二丁目1番1号三井二号館

国土交通大臣 (5) 第6773号

[代行]

 三井不動産ビルマネジメント