



郡山大同生命ビル

KORIYAMA DAIDO BUILDING

- ・使い勝手のよい整形貸室。
- ・照明器具をLED化。 ・給湯器更新。
- ・1階エントランスのバリアフリー化。
- ・2024年度に基準階トイレのリニューアル工事の実施。



募集状況

※礼金・更新料:無、償却:無、契約は㎡単位となります。
※入居に際して所定の手続きがございますので、場合によってはご入居できない可能性がございます。
※OAフロアをご希望される場合、契約書の内容合意後、約50日後が賃付開始日となります。

階数	用途	共用負担	面積 (㎡)	面積 (坪)	賃付開始日	賃料 (円/㎡ 税別)	共益費 (円/㎡税別)	敷金	契約形態	OAフロア
6	事務所	無	67.02	20.27	2026/10/1	応相談	—	12か月	普通借	無
5	事務所	無	53.46	16.17	即日	応相談	—	12か月	普通借	有 (40mm)

アクセス

JR東北新幹線、東北本線
「郡山」駅 徒歩11分



建物概要

所在地 福島県郡山市中町1番22号
構造 鉄骨鉄筋コンクリート造
規模 地上10階 地下1階 塔屋2階建
延床面積 7,420.09㎡ (2,244.57坪)
竣工 1987年9月
設計 株式会社大林組
施工 株式会社大林組・村本設計株式会社

設備概要

天井高 2,550mm (OA床 無)
空調設備 個別空調
警備管理 有人管理+機械警備
駐車場 機械式72台
エレベーター 常用2基
エントランス 平日8時~19時 土日・祝close

担当者直通TEL ☎

03-4216-2752 (河井)

リーシンググループ代表TEL: 03-6214-1410
〒103-0022 東京都中央区日本橋室町二丁目1番1号三井二号館

国土交通大臣 (5) 第6773号

[代行]

三井不動産ビルマネジメント

物件検索は
こちらから





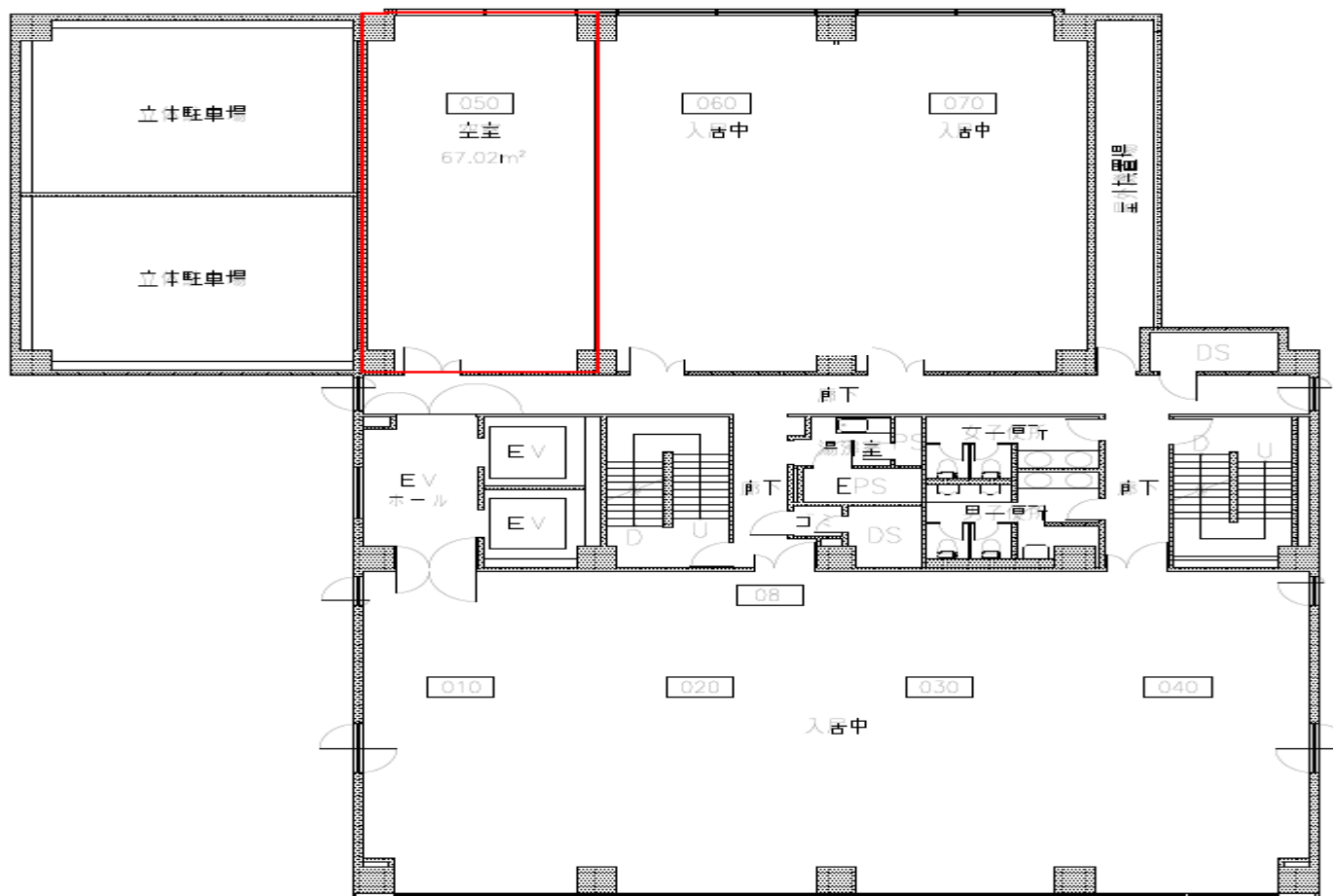
募集区画

※図面と現況が異なる場合は現況を優先させていただきます。

※図面と現況が異なる場合は現況を優先させていただきます

6階

67.02m²
(20.27坪)



担当者直通TEL ☎


03-4216-2752 (河井)

リーシンググループ代表TEL : 03-6214-1410

〒103-0022 東京都中央区日本橋室町二丁目1番1号三井二号館

国土交通大臣 (5) 第6773号

[代行]

 三井不動産ビルマネジメント



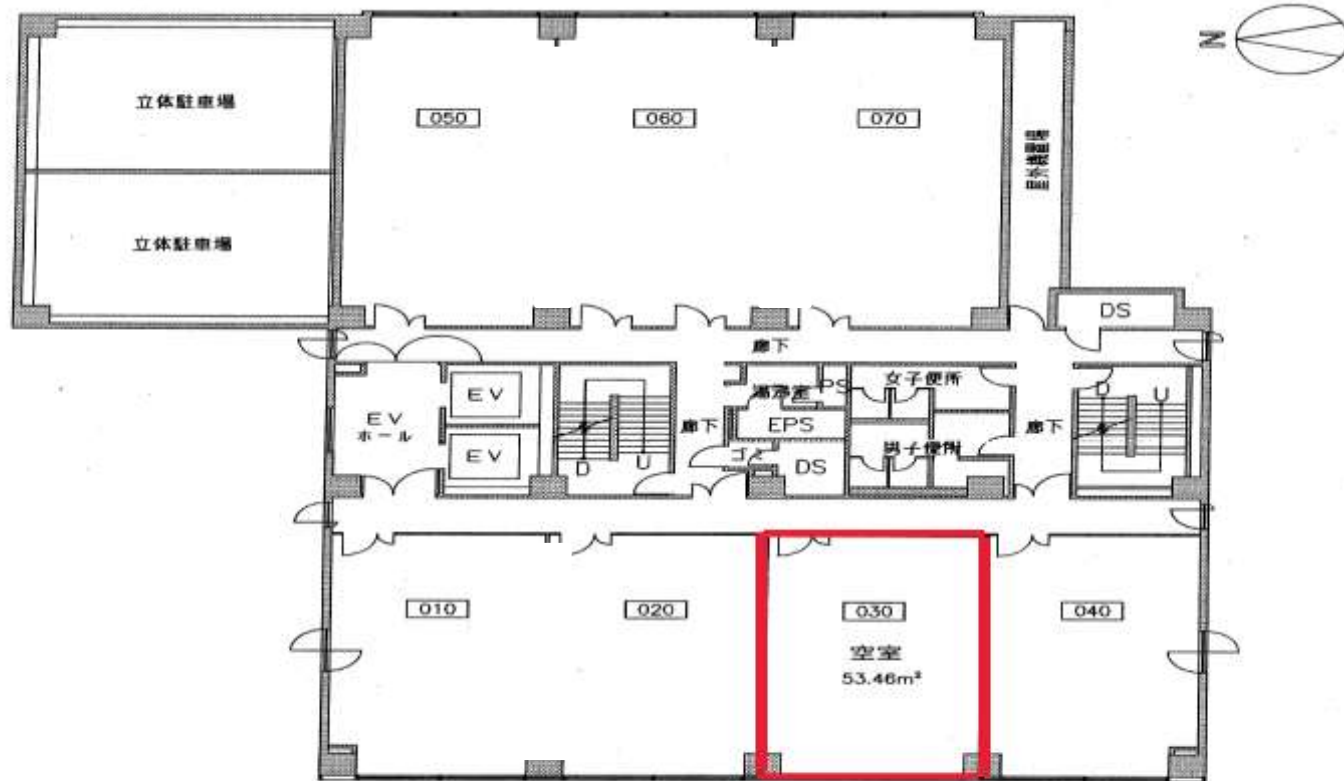
募集区画

※図面と現況が異なる場合は現況を優先させていただきます。

※図面と現況が異なる場合は現況を優先させていただきます

5階

53.46m²
(16.17坪)



郡山ビル 5F

担当者直通TEL ☎


03-4216-2752 (河井)

リーシンググループ代表TEL : 03-6214-1410

〒103-0022 東京都中央区日本橋室町二丁目1番1号三井二号館

国土交通大臣 (5) 第6773号

[代行]

 三井不動産ビルマネジメント