



大同生命久留米ビル

DAIDO KURUME BUILDING



明治通り沿い
個別空調完備



募集状況

※礼金・更新料：無、償却：無、契約は㎡単位となります。
※入居に際して所定の手続きがございますので、場合によってはご入居できない可能性があります。

階数	用途	共用負担	面積 (㎡)	面積 (坪)	貸付開始日	賃料 (坪・税別)	共益費	敷金	契約形態	OAフロア
6	事務所	無	111.27	33.66	2026年11月1日	応相談	—	12か月	定期借家	有(60mm)



アクセス

西鉄大牟田線
「西鉄久留米」徒歩3分
九州新幹線 JR鹿児島本線
「久留米」徒歩24分



建物概要

所在地	福岡県久留米市東町38-1
構造	鉄骨鉄筋コンクリート造
規模	地下1階 地上9階 塔屋1階
延床面積	5,432.97㎡ (1,643.47坪)
竣工	1997年3月
設計	株式会社竹中工務店
施工	株式会社竹中工務店・森組



設備概要

天井高	2,540mm (OAフロア含まず)
空調設備	各階個別空調 ※24時間使用可能
警備管理	機械警備＋有人管理
駐車場	機械式 64台
エレベーター	常用2基(13人乗り)
エントランス	平日/8:00～18:00 土日祝・年末年始/CLOSE

担当者直通TEL

03-4216-2817 (角川)

リーシンググループ代表TEL：03-6214-1410
〒103-0022 東京都中央区日本橋室町二丁目1番1号三井二号館

国土交通大臣 ⑤ 第6773号 [代行]

三井不動産ビルマネジメント

物件検索は
こちらから



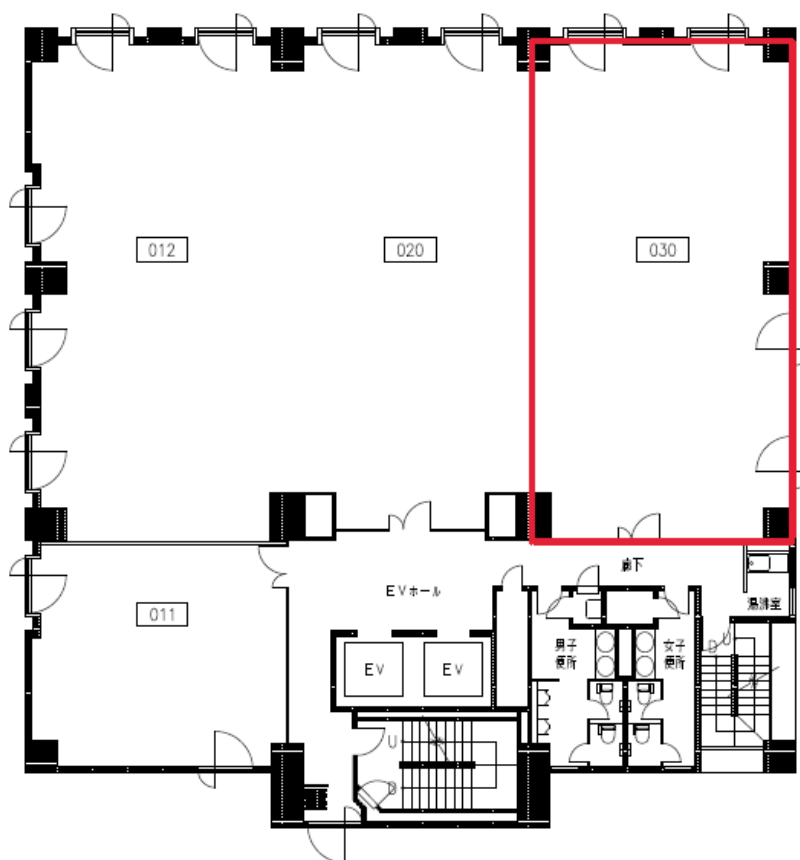
大同生命久留米ビル


DAIDO KURUME BUILDING



 募集区画 ※図面と現況が異なる場合は現況を優先させていただきます

6階 03号室 111.27㎡(約33.66坪)



担当者直通TEL 


03-4216-2817 (角川)

リーシンググループ代表TEL : 03-6214-1410

〒103-0022 東京都中央区日本橋室町二丁目1番1号三井二号館

国土交通大臣 ⑤ 第6773号

[代行]

 三井不動産ビルマネジメント