



大樹生命仙台本町ビル(アジュール仙台) TAIJU SEIMEI SENDAIHONCHO BUILDING



- ・ 広瀬通と駅前通の交差点に位置。
- ・ CO2排出量ゼロの実質再生可能エネルギー100%の電力(グリーンでんき)を導入。
- ・ テナント様向けの貸会議室あり。
- ・ docomoバイクシェアのサイクルポートあり。

VR
内
覧



募集状況

※礼金・更新料:無、償却:無、契約は坪単位となります。
※入居に際して所定の手続きがございますので、場合によってはご入居できない可能性があります。

階数	用途	共用負担	面積(坪)	面積(m ²)	貸付開始日	賃料 (坪・税別)	共益費 (坪・税別)	敷金	契約形態	OAフロア
19	事務所	無	22.99	76.00	即日	応相談	—	12か月	普通借	有(70mm)
16	事務所	無	21.25	70.26	2026/9/3	応相談	—	12か月	普通借	有(90mm)
12	事務所	無	21.25	70.26	2026/6/13	応相談	—	12か月	普通借	有(60mm)
6	事務所	無	22.13	73.19	即日	応相談	—	12か月	普通借	有(55mm)
B1	店舗	無	46.16	152.61	調整中	応相談	—	12か月	普通借	無



アクセス

JR東北新幹線・東北線・市営地下鉄

「仙台」駅 徒歩5分

JR石巻線

「あおば通」駅 徒歩6分



建物概要

所在地	宮城県仙台市青葉区本町一丁目1番1号
構造	鉄骨造一部鉄筋コンクリート造、 鉄骨鉄筋コンクリート造
規模	地上20階 地下3階 塔屋1階建
延床面積	23,454.12m ² (7,094.87坪)
竣工	1995年3月
設計	株式会社久米設計
施工	銭高組・清水建設・深松組共同企業体



設備概要

天井高	5階~11階2,600mm(OAフロア含まず)。 12階~19階2,550mm(OAフロア含む)。
空調設備	個別空調
警備管理	有人管理+機械警備
駐車場	機械式64台、自走式53台(屋内)
エレベーター	常用7基、非常用1基
エントランス	全日7時~24時(年末年始除く)
その他	喫煙スペース

担当者直通TEL ☎

03-4216-2752 (河井)

リーシンググループ代表 TEL : 03-6214-1410

〒103-0022 東京都中央区日本橋室町二丁目1番1号三井二号館

国土交通大臣 (5) 第6773号

[代行]

三井不動産ビルマネジメント

物件検索は
こちらから



大樹生命仙台本町ビル(アジュール仙台)

TAIJU SEIMEI SENDAIHONCHO BUILDING

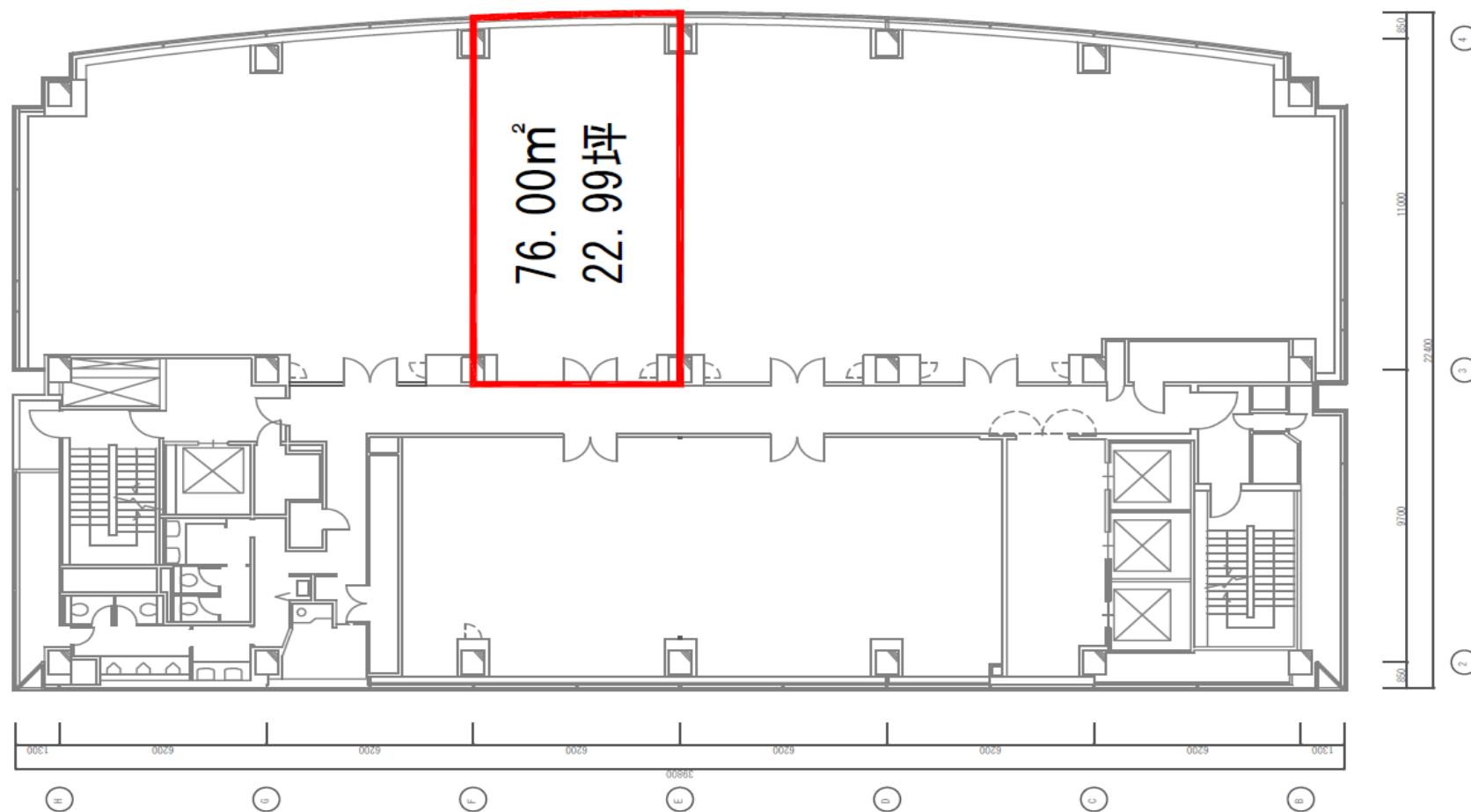


募集区画

※図面と現況が異なる場合は現況を優先させていただきます。

19階

22.99坪
(76.00㎡)



担当者直通TEL

03-4216-2752 (河井)

リーシンググループ代表TEL : 03-6214-1410

〒103-0022 東京都中央区日本橋室町二丁目1番1号三井二号館

国土交通大臣 (5) 第6773号

[代行]

三井不動産ビルマネジメント

大樹生命仙台本町ビル(アジュール仙台)

TAIJU SEIMEI SENDAIHONCHO BUILDING

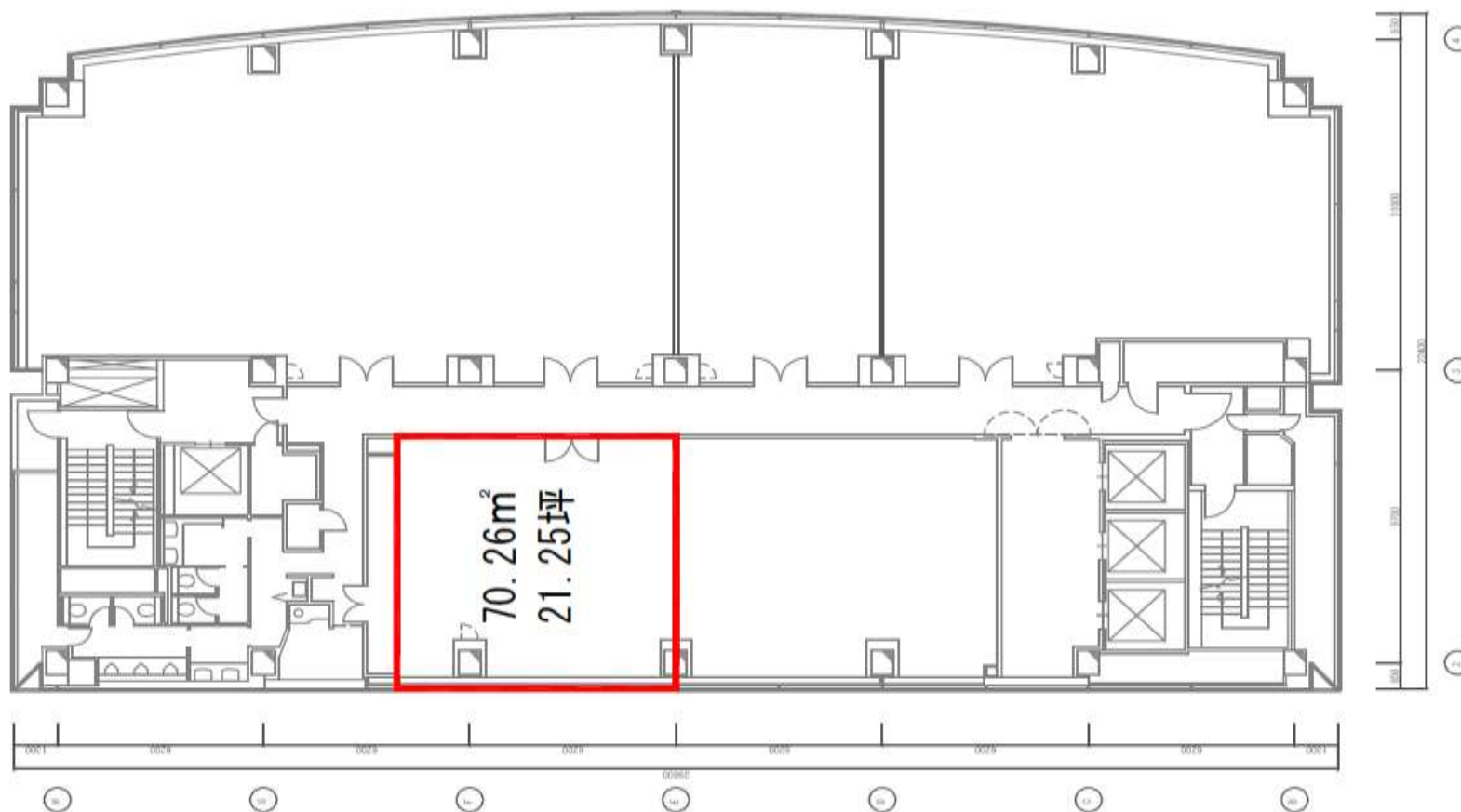


募集区画

※図面と現況が異なる場合は現況を優先させていただきます。

16階

21.25坪
(70.26㎡)



担当者直通TEL ☎


03-4216-2752 (河井)

リーシンググループ代表TEL : 03-6214-1410

〒103-0022 東京都中央区日本橋室町二丁目1番1号三井二号館

国土交通大臣 (5) 第6773号

[代行]

 三井不動産ビルマネジメント

大樹生命仙台本町ビル(アジュール仙台)

TAIJU SEIMEI SENDAIHONCHO BUILDING

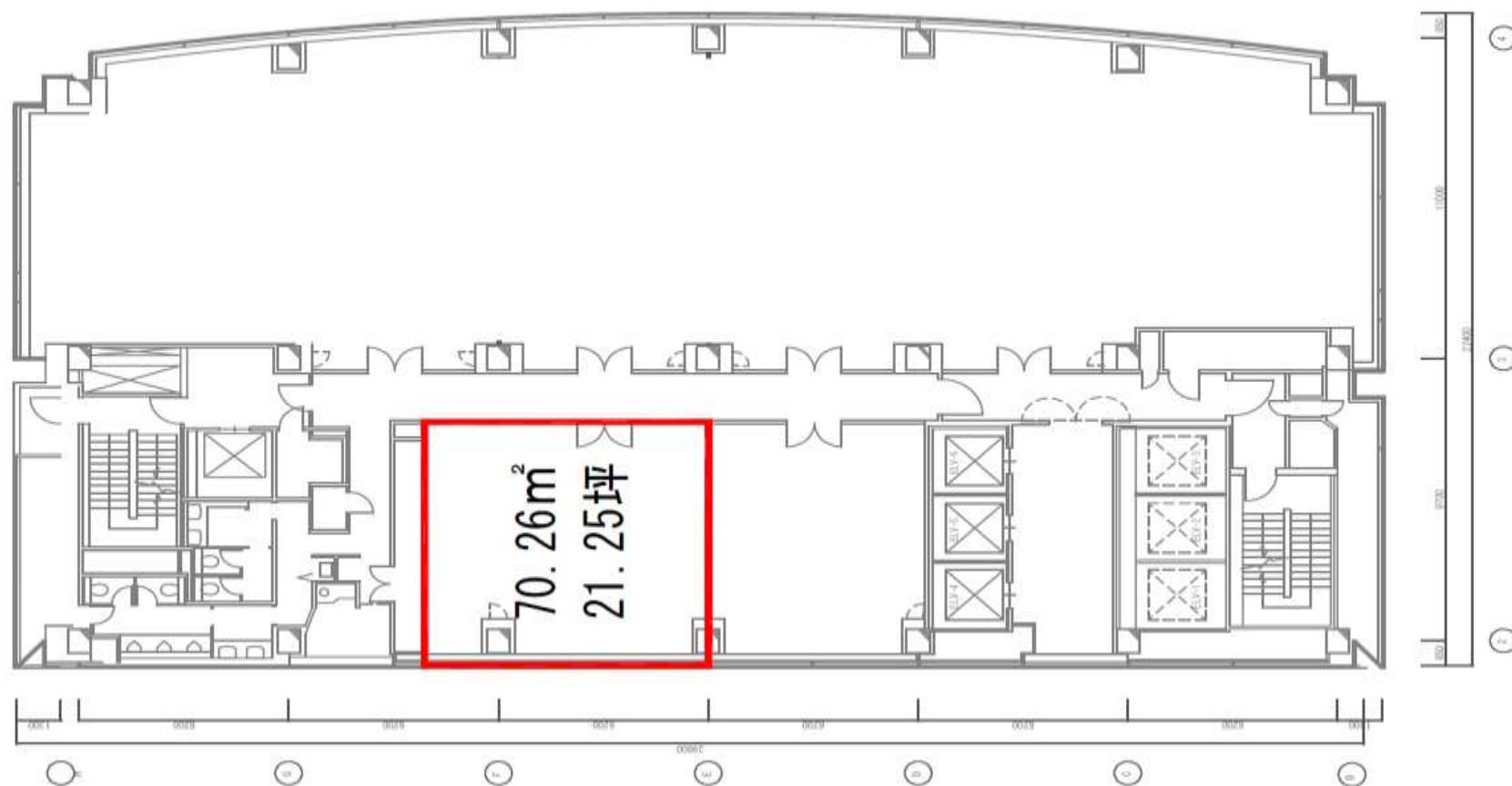


募集区画

※図面と現況が異なる場合は現況を優先させていただきます。

12階

21.25坪
(70.26㎡)



担当者直通TEL ☎


03-4216-2752 (河井)

リーシンググループ代表TEL : 03-6214-1410

〒103-0022 東京都中央区日本橋室町二丁目1番1号三井二号館

国土交通大臣 (5) 第6773号

[代行]

 三井不動産ビルマネジメント

大樹生命仙台本町ビル(アジュール仙台)

TAIJU SEIMEI SENDAIHONCHO BUILDING



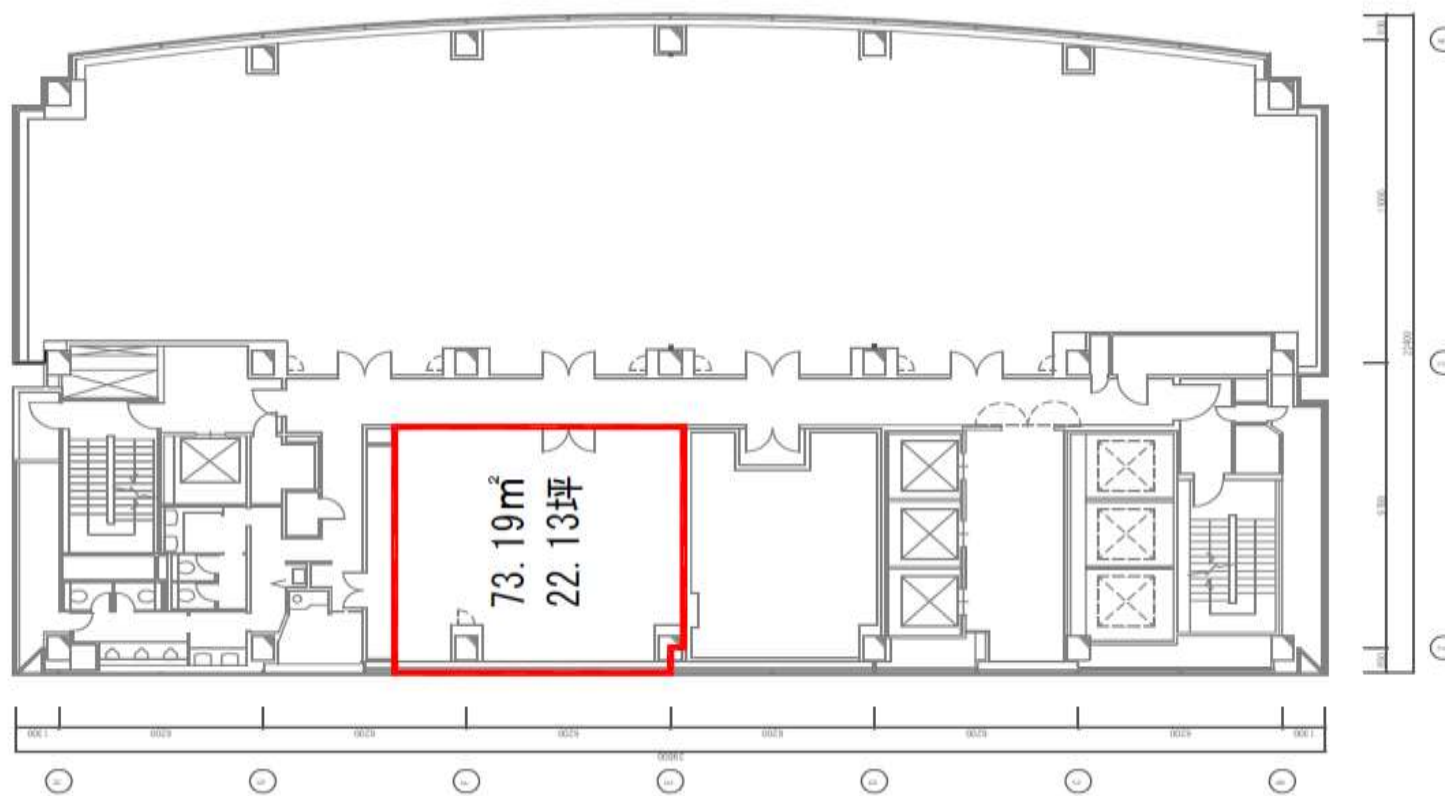
募集区画

※図面と現況が異なる場合は現況を優先させていただきます。

※図面と現況が異なる場合は現況を優先させていただきます

6階

22.13坪
(73.19㎡)



担当者直通TEL ☎


03-4216-2752 (河井)

リーシンググループ代表TEL : 03-6214-1410

〒103-0022 東京都中央区日本橋室町二丁目1番1号三井二号館

国土交通大臣 (5) 第6773号

[代行]

 三井不動産ビルマネジメント

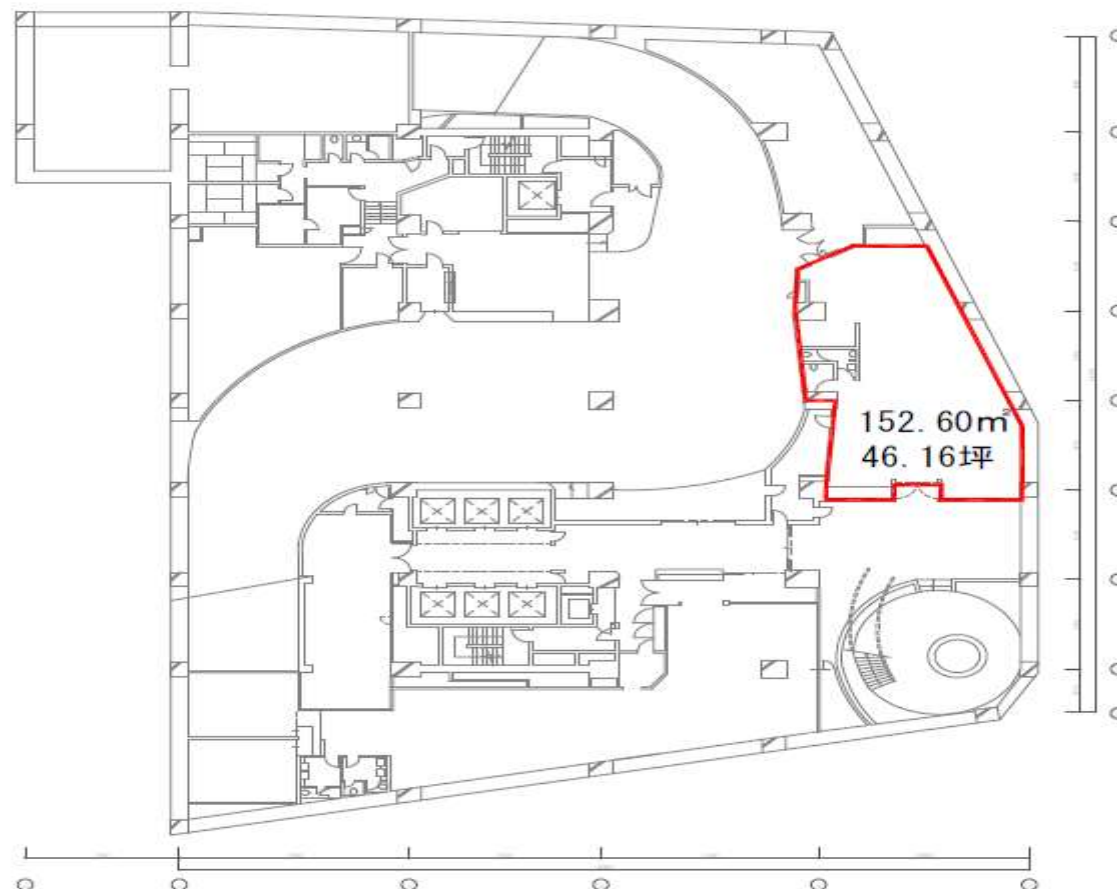
大樹生命仙台本町ビル(アジュール仙台)

TAIJU SEIMEI SENDAIHONCHO BUILDING



募集区画 ※図面と現況が異なる場合は現況を優先させていただきます

地下1階
46.16坪
(152.60㎡)



階高：客席3100mm、厨房：2500mm
床荷重：360kg/m²
壁・柱：PB貼、厨房：磁器タイル貼
天井：PB貼
電気：約500VA/m²
空調：有、個別
排気：調査中
給・排水：有
トイレ：無（B工事）
ガス設備：有
機械警備：キーボックス式

担当者直通TEL ☎


03-4216-2752 (河井)

リーシンググループ代表TEL：03-6214-1410

〒103-0022 東京都中央区日本橋室町二丁目1番1号三井二号館

国土交通大臣 (5) 第6773号

[代行]

 **三井不動産ビルマネジメント**



貸会議室D入口



貸会議室D室内



エレベーターホール



貸室内より仙台駅方面



貸室内(東側)



貸室内(西側)