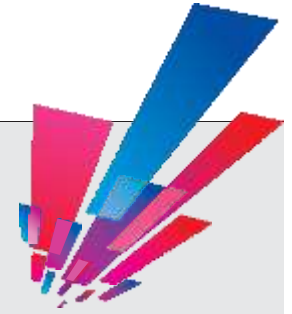




大樹生命町田ビル

TAJU SEIMEI MACHIDA BUILDING



- ◆基準階約265坪。
- ◆2024年 トイレリニューアル実施済。
- ◆2025年 空調機器リニューアル。
- ◆町田市役所まで徒歩3分。



募集状況

※礼金・更新料：無、償却：無 契約は坪単位となります。

※入居に際して所定の手続きがございますので、場合によってはご入居できない可能性があります。

階数	用途	共用負担	面積(m ²)	面積(坪)	貸付開始日	賃料 (坪・税別)	共益費 (坪・税別)	敷金	契約形態	OAフロア
3	事務所	無	208.53	63.08	即日	応相談	—	12か月	普通借家	有(50mm)



アクセス

- 小田急線
「町田」駅 徒歩6分
- JR横浜線
「町田」駅 徒歩8分



建物概要

- 所在地 東京都町田市森野一丁目7番23号
- 交通 小田急線 「町田」駅 徒歩6分
- 構造 鉄骨鉄筋コンクリート造
- 規模 地上6階・地下1階・塔屋1階
- 延床面積 6,214.94㎡(1,880.02坪)
- 竣工 1988年1月
- 設計 株式会社梓設計
- 施工 三井住友建設
- 浅見工務店共同事業体



設備概要

- 天井高 基準階2,450mm、1階2,900mm
- 空調設備 個別空調
- 警備管理 機械警備+有人管理
- 駐車場 機械式52台
- エレベータ 常用2台
- エントランス 平日8時~18時、土曜9時~17時、日祝閉
- その他 日祝のエントランス開放は相談可。

担当者直通TEL ☎

03-4216-2752 (河井)

リーシンググループ代表TEL: 03-6214-1410
〒103-0022 東京都中央区日本橋室町二丁目1番1号三井二番館

国土交通大臣 (5) 第6773号

[代行]

三井不動産ビルマネジメント

物件検索は
こちらから



大樹生命町田ビル

TAJU SEIMEI MACHIDA BUILDING.



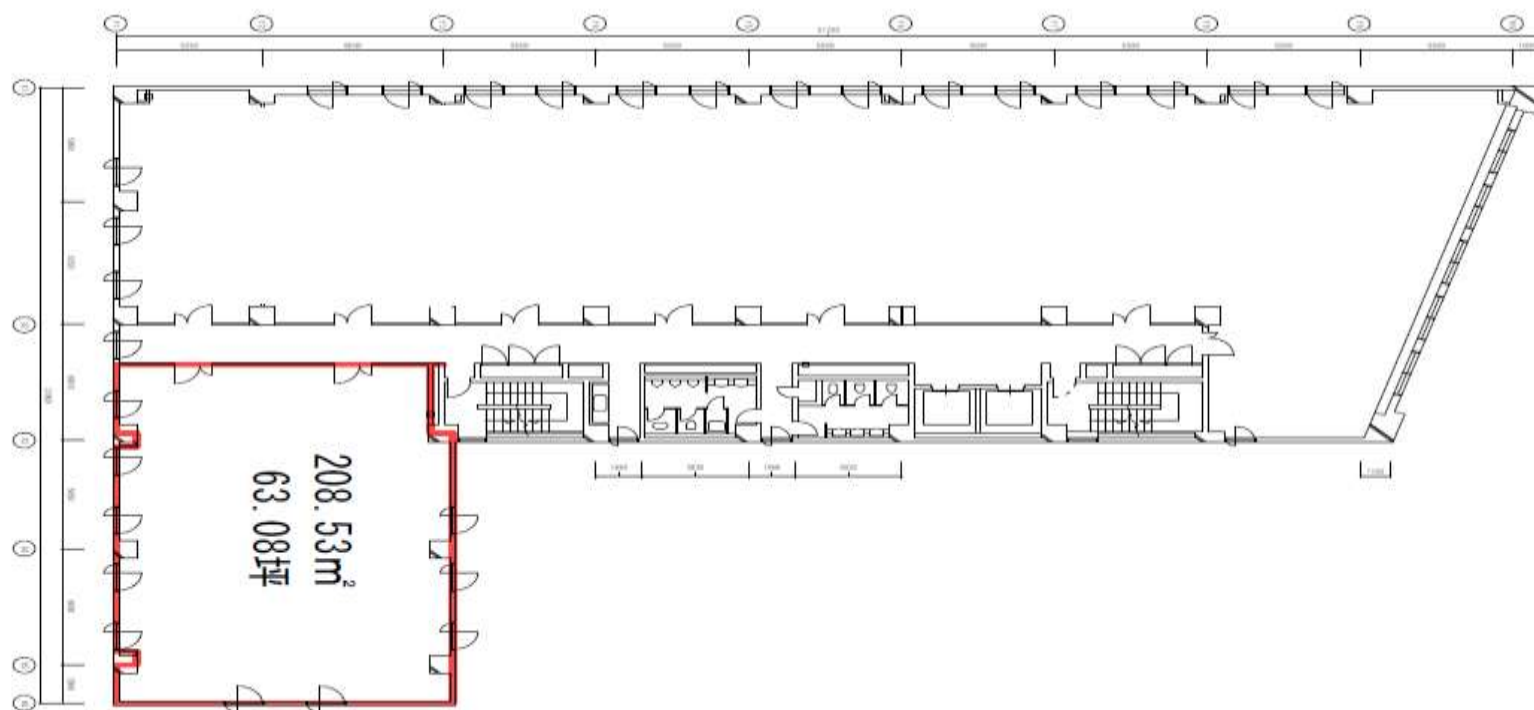
募集区画

※図面と現況が異なる場合は現況を優先させていただきます。

◆3階 63.08坪 (208.53㎡)

横浜線側

町田ビル 3階



前面道路 (町田駅前通り) 側



担当者直通TEL ☎


03-4216-2752 (河井)

リーシンググループ代表TEL : 03-6214-1410

〒103-0022 東京都中央区日本橋室町二丁目1番1号三井二号館

国土交通大臣 (5) 第6773号

[代行]

 三井不動産ビルマネジメント

大樹生命町田ビル

TAJU SEIMEI MACHIDA BUILDING.



エントランス



洗面台



機械式駐車場



貸室内

担当者直通TEL


03-4216-2752 (河井)

リーシンググループ代表TEL : 03-6214-1410

〒103-0022 東京都中央区日本橋室町二丁目1番1号三井二号館

国土交通大臣 (5) 第6773号

[代行]

 三井不動産ビルマネジメント