



大樹生命札幌大通ビル

TAIJU SEIMEI SAPPORO ODORI BUILDING



- ・大通駅から徒歩1分のビルです。
- ・南北線、東西線、東豊線の3線利用可能です。
- ・大通公園に面しており視認性が高いです。
- ・館内には館内テナント専用会議室・リラックススペース・喫煙室があります。



募集状況

※礼金・更新料：無、償却：無、契約は坪単位となります。
 ※入居に際して所定の手続きがございますので、場合によってはご入居できない可能性があります。

階数	用途	共用負担	面積 (坪)	面積 (㎡)	貸付開始日	賃料 (坪・税別)	共益費 (坪・税別)	敷金	契約形態	OAフロア
8	事務所	無	53.49	176.83	2026/8/20	応相談	-	12か月	普通借	有(50mm)
4	事務所	無	145.97	482.57	2026/10/11	応相談	-	12か月	普通借	有(50mm)



アクセス

札幌市営地下鉄 南北線・東西線、東豊線

「大通」駅 徒歩1分



建物概要

所在地 北海道札幌市中央区大通西六丁目2番地6
構造 鉄骨鉄筋コンクリート造
規模 地上9階 地下2階 塔屋2階建
延床面積 8,071.51㎡ (2,441.63坪)
竣工 1988年8月
設計 住友建設株式会社
施工 住友建設株式会社



設備概要

天井高 基準準2,500mm。1階は2,650mm。(OAフロア含む)。
空調設備 個別空調(コアタイム平日8時~18時、土曜8時~15時、日祝なし)
 時間外空調費は電気料金請求。
警備管理 有人管理+機械警備
駐車場 機械式58台
エレベーター 常用2基
エントランス 平日8時~18時、土曜8時~15時、日・祝CLOSE
その他 貸会議室、リラックススペース、喫煙室あり。

担当者直通TEL

03-4216-2752 (河井)

リーシンググループ代表TEL：03-6214-1410

〒103-0022 東京都中央区日本橋室町二丁目1番1号三井二号館

国土交通大臣 (5) 第6773号

[代行]

三井不動産ビルマネジメント

大樹生命札幌大通ビル

TAJU SEIMEI SAPPORO ODORI BUILDING



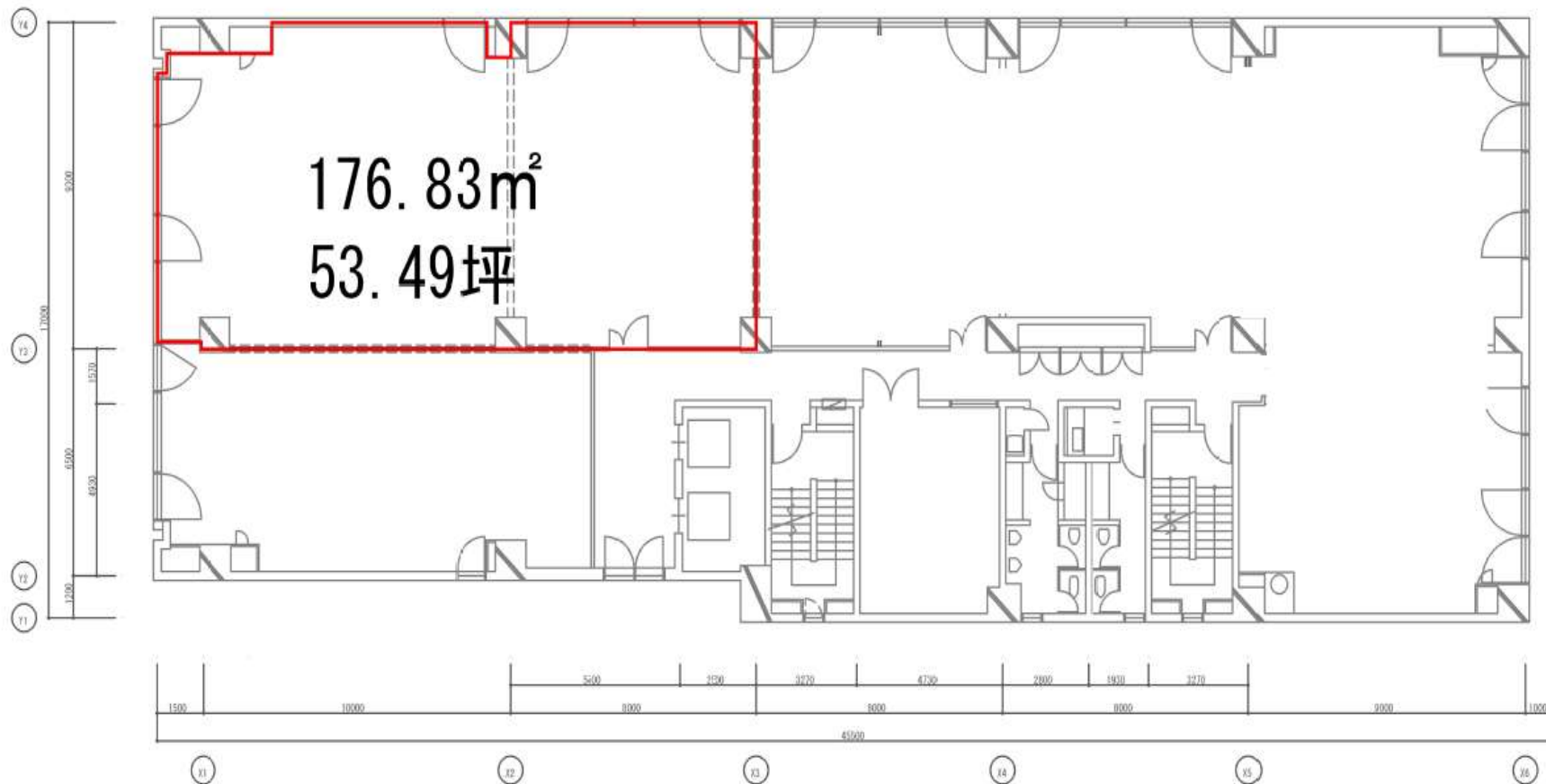
募集区画

※図面と現況が異なる場合は現況を優先させていただきます。

※図面と現況が異なる場合は現況を優先させていただきます

8階53.49坪
(176.83m²)

大通り公園側



担当者直通TEL ☎


03-4216-2752 (河井)

リーシンググループ代表TEL : 03-6214-1410

〒103-0022 東京都中央区日本橋室町二丁目1番1号三井二号館

国土交通大臣 (5) 第6773号

[代行]

 三井不動産ビルマネジメント

大樹生命札幌大通ビル

TAJU SEIMEI SAPPORO ODORI BUILDING



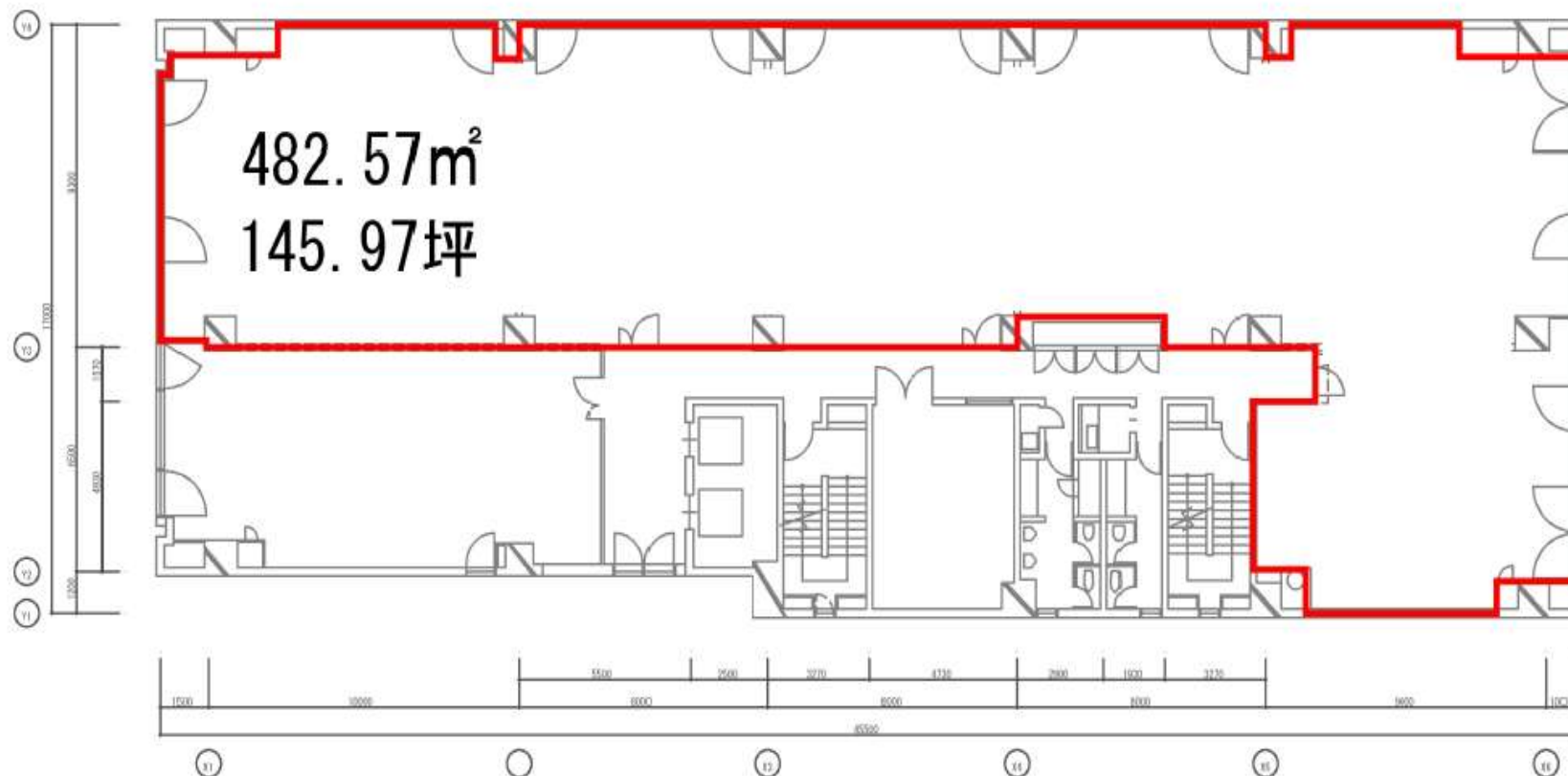
募集区画

※図面と現況が異なる場合は現況を優先させていただきます。

※図面と現況が異なる場合は現況を優先させていただきます

4階145.97坪
(482.57m²)

大通り公園側



担当者直通TEL ☎


03-4216-2752 (河井)

リーシンググループ代表TEL : 03-6214-1410

〒103-0022 東京都中央区日本橋室町二丁目1番1号三井二号館

国土交通大臣 (5) 第6773号

[代行]

 三井不動産ビルマネジメント

大樹生命札幌大通ビル

TAJU SEIMEI SAPPORO ODORI BUILDING



貸会議室



リフレッシュルームと喫煙室



トイレ洗面

担当者直通TEL


03-4216-2752 (河井)

リーシンググループ代表TEL : 03-6214-1410

〒103-0022 東京都中央区日本橋室町二丁目1番1号三井二号館

国土交通大臣 (5) 第6773号

[代行]

 三井不動産ビルマネジメント