



大樹生命横浜桜木町ビル

Taijuseimei Yokohama Sakuragicho Building.



- ◆ 3路線利用可能な立地
- ◆ 横浜市庁舎まで徒歩2分
- ◆ 喫煙コーナーあり。



募集状況

※礼金・更新料:無、償却:無、契約は坪単位となります
 ※入居に際して所定の手続きがございますので、場合によってはご入居できない可能性があります

階数	用途	共用負担	面積 (㎡)	面積 (坪)	貸付開始日	賃料 (坪・税別)	共益費 (坪・税別)	敷金	契約形態	OAフロア
4	事務所	無	186.14	56.30	26/12/1	応相談	-	12か月	普通借家	有(60mm)
3	事務所	無	437.49	132.34	26/7/中旬 (予定)	応相談	-	12か月	普通借家	有(60mm)
1	事務所	無	57.36	17.35	26/9/1	応相談	-	12か月	普通借家	無



アクセス

みなとみらい線
「馬車道」駅徒歩3分

JR京浜東北線、横浜市営地下鉄
「桜木町」駅 徒歩5分

横浜市営地下鉄
「関内」 徒歩5分



建物概要

所在地 神奈川県横浜市中区太田町6丁目
 84番地2
 構造 鉄骨鉄筋コンクリート造
 規模 地上8階 地下1階
 延床面積 6,986.49㎡ (2,113.41坪)
 竣工 1988年8月
 設計 株式会社久米設計
 施工 鹿島建設株式会社



設備概要

天井高 1階:2,700mm、基準階2,500mm
 空調設備 個別空調
 警備管理 機械警備 + 有人管理
 駐車場 機械式屋内 (58台)
 エレベーター 常用2基
 エントランス 平日 8:00~18:00、土曜日 8:00~15:00、日祝 CLOSE
 その他 喫煙室、

担当者直通TEL ☎

03-4216-2817 (角川)

リーシンググループ代表TEL : 03-6214-1410
 〒103-0022 東京都中央区日本橋室町二丁目1番1号三井二号館

国土交通大臣 (5) 第6773号

[代行]

三井不動産ビルマネジメント


物件検索は
 こちらから



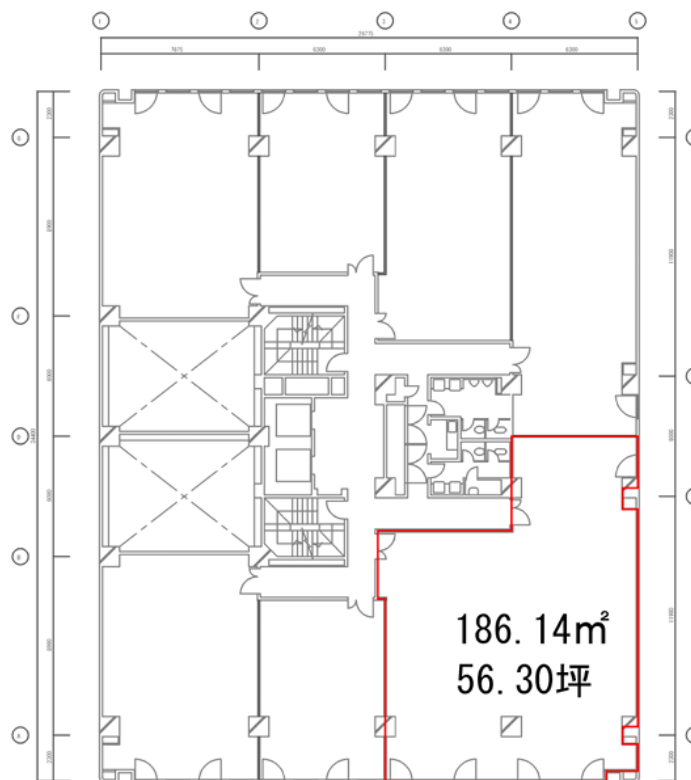
大樹生命横浜桜木町ビル

Taijuseimei Yokohama Sakuragicho Building.




 募集区画 ※図面と現況が異なる場合は現況を優先させていただきます。

4階56.30坪 (186.14㎡)



横浜桜木町ビル 4F

担当者直通TEL 


03-4216-2817 (角川)

リーシンググループ代表TEL : 03-6214-1410

〒103-0022 東京都中央区日本橋室町二丁目1番1号三井二号館

国土交通大臣 (5) 第6773号


[代行]

 三井不動産ビルマネジメント

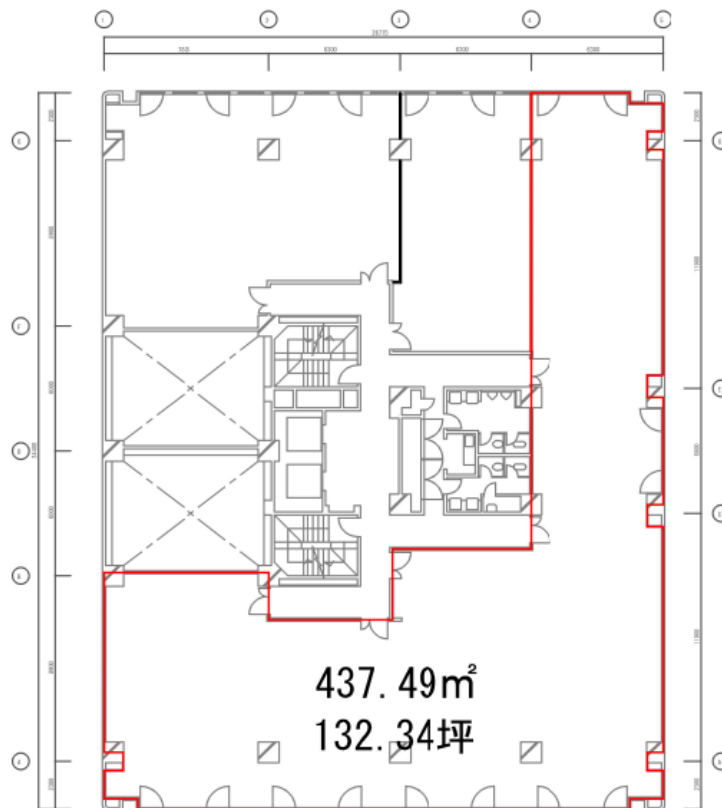
大樹生命横浜桜木町ビル

Taijuseimei Yokohama Sakuragicho Building.



 募集区画 ※図面と現況が異なる場合は現況を優先させていただきます。

3階132.34坪 (437.49㎡)




横浜桜木町ビル 3F

担当者直通TEL ☎ **03-4216-2817** (角川)

リーシンググループ代表TEL : 03-6214-1410
〒103-0022 東京都中央区日本橋室町二丁目1番1号三井二号館

国土交通大臣 (5) 第6773号


[代行]

 三井不動産ビルマネジメント

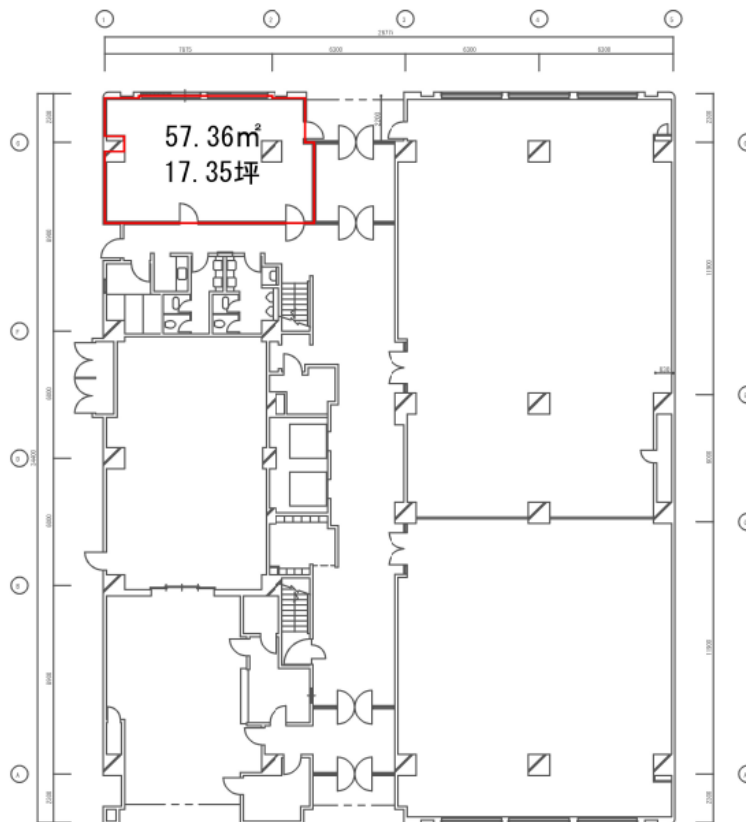
大樹生命横浜桜木町ビル

Tajuseimei Yokohama Sakuragicho Building.



 **募集区画** ※図面と現況が異なる場合は現況を優先させていただきます。

1階17.35坪 (57.36㎡)



横浜桜木町ビル 1F


担当者直通TEL  **03-4216-2817** (角川)

リーシンググループ代表TEL : 03-6214-1410

〒103-0022 東京都中央区日本橋室町二丁目1番1号三井二号館

国土交通大臣 (5) 第6773号

[代行]

 **三井不動産ビルマネジメント**

大樹生命横浜桜木町ビル

Tajuseimei Yokohama Sakuragicho Building.



エレベーターホール



洗面



喫煙室




立体駐車場

担当者直通TEL ☎ **03-4216-2817** (角川)

リーシンググループ代表TEL : 03-6214-1410
〒103-0022 東京都中央区日本橋室町二丁目1番1号三井二号館

国土交通大臣 (5) 第6773号

[代行]

 三井不動産ビルマネジメント