



# 室一ビル

Muroichi Bldg.



- ◆ 飲食店・店舗充実の日本橋室町エリアの江戸桜通り沿い物件
- ◆ 中央通り・三越前駅まで徒歩1分
- ◆ 東京メトロ・JR複数路線利用可能、東京駅も徒歩10分圏内
- ◆ 男女別トイレ・給湯室あり・照明LED化・1階ダイレクトイン



## 募集状況

※礼金・更新料：無、償却：無、契約は㎡単位となります  
 ※入居に際して所定の手続きがございますので、場合によってはご入居できない可能性があります

階数	用途	共用負担	面積 (㎡)	面積 (坪)	貸付開始日	賃料 (坪・税別)	共益費 (坪・税別)	敷金	契約形態	OAフロア
1	事務所	有	58.12	17.58	2026/11/1	応相談	4,000	12か月	普通借	有(70mm)



## アクセス

東京メトロ銀座線  
 東京メトロ半蔵門線  
 「三越前」駅徒歩1分

JR総武快速線  
 「新日本橋」駅徒歩4分

東京メトロ銀座線  
 東京メトロ東西線  
 都営浅草線  
 「日本橋」駅徒歩6分

JR各線  
 東京メトロ丸の内線  
 「東京」駅徒歩10分

JR各線  
 東京メトロ銀座線  
 「神田」駅徒歩10分



## 建物概要

所在地	東京都中央区日本橋室町1丁目13番4号
構造	鉄骨造 (一部鉄筋コンクリート造)
規模	地上9階
延床面積	907.06㎡ (274.39坪)
竣工	1996年12月
設計	株式会社ウルディス建築・都市設計
施工	北野建設株式会社



## 設備概要

天井高	1階：3,050mm (OA含まず) バックヤード側：2,500mm
空調設備	個別空調
警備管理	機械警備 (2階以上はELV不停止あり)
駐車場	なし
エレベーター	常用1基
エントランス	(平日) 5:30~19:00 (土曜) 5:30~7:00/11:30~12:30/15:00~16:00 (日祝) 5:30~7:00
その他	

担当者直通TEL ☎

03-4216-2940 (藤田)

リーシンググループ代表TEL：03-6214-1410  
 〒103-0022 東京都中央区日本橋室町二丁目1番1号三井不動産

国土交通大臣 (5) 第6773号

【代行】

三井不動産ビルマネジメント

物件検索は  
 こちらから



# 室一ビル

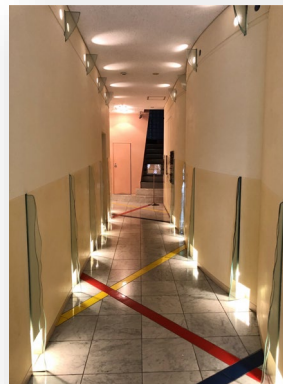
Muroichi Bldg.



## 募集区画

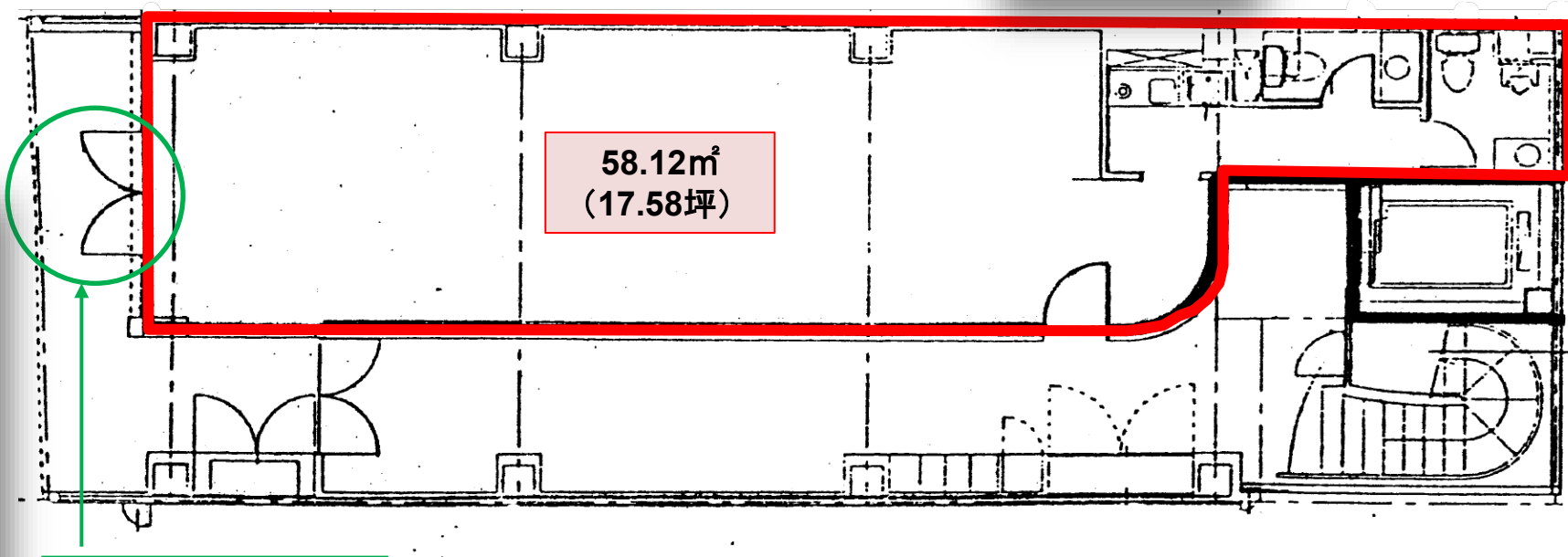
※図面と現況が異なる場合は現況を優先させていただきます。

1階 58.12㎡(約17.58坪)



1階スロープ

江戸桜通り



ダイレクトイン

担当者直通TEL ☎


03-4216-2940 (藤田)

リーシンググループ代表TEL : 03-6214-1410

〒103-0022 東京都中央区日本橋室町二丁目1番1号三井二号館

国土交通大臣 (5) 第6773号

[代行]

 三井不動産ビルマネジメント