

営業中物件一覧表

ビジネスシーンの明日を変えていく



三井不動産ビルマネジメント
MITSUI FUDOSAN BUILDING MANAGEMENT

【営業中物件一覧表に関しまして】

- ・ 弊社営業中物件の募集一覧表です。場合によってはご紹介いただけないものもございます。
- ・ 物件によっては、お客様の業種につき一部制限がある場合もございます。
- ・ 賃料等の条件、駐車場の有無など詳細につきましては、担当者までお問合せください。
- ・ 記載物件には「㎡」契約の物件もございますが、便宜上、賃料・共益費は全て坪単価にて表示しております。
- ・ 仲介手数料は月額賃料の1ヶ月分となります。
- ・ 進捗に関しまして…「検討」：受入確認前、「申込」：条件合意、「契約予定」：契約条文合意

【お問い合わせ先】

受託事業推進本部 受託営業部 リーシンググループ
谷山 03-4216-2730（担当直通）
n-taniyama@mfbm.co.jp



大同生命北九州ビル

鍛冶町二丁目交差点に近い便利な立地！
地下はスケルトンの店舗区画！



募集状況

※礼金・更新料：無、償却：無、契約は㎡単位となります
※入居に際して所定の手続きがございますので、場合によってはご入居できない可能性があります

階数	用途	共用負担	面積 (㎡)	面積 (坪)	貸付開始日	賃料 (坪・税別)	共益費 (坪・税別)	敷金	契約形態	OAフロア
10	事務所	無	62.32	18.85	即日	応相談	—	12か月	普通借	有(50mm)



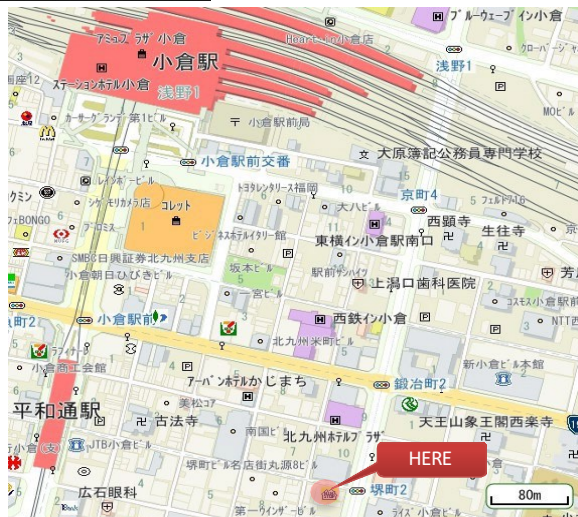
アクセス

山陽新幹線 JR鹿児島本線

「小倉」駅徒歩9分

北九州モノレール

「平和通」駅徒歩4分



建物概要

所在地	北九州市小倉北区鍛冶町一丁目10番10号
構造	鉄骨造、鉄骨鉄筋コンクリート造
規模	地下1階 地上11階 塔屋1階
延床面積	9,983.53㎡ (3,020.01坪)
竣工	1990年9月
設計	榊石本建築事務所
施工	榊竹中工務店・榊大林組・村本建設(株)



設備概要

天井高	基準階 2550mm (OAフロア含まず)
空調設備	各階個別空調
警備管理	有人管理+機械警備
駐車場	機械式 84台
エレベーター	〈常用〉2基 〈非常用〉1基
エントランス	平日/8:00~19:00 土/8:00~17:00 日祝/close

担当者直通TEL ☎

03-4216-2730 (谷山)

リーシンググループ代表TEL：03-6214-1410
〒103-0022 東京都中央区日本橋室町二丁目1番1号三井二館

国土交通大臣 (5) 第6773号

[代行]

三井不動産ビルマネジメント

物件検索は
こちらから



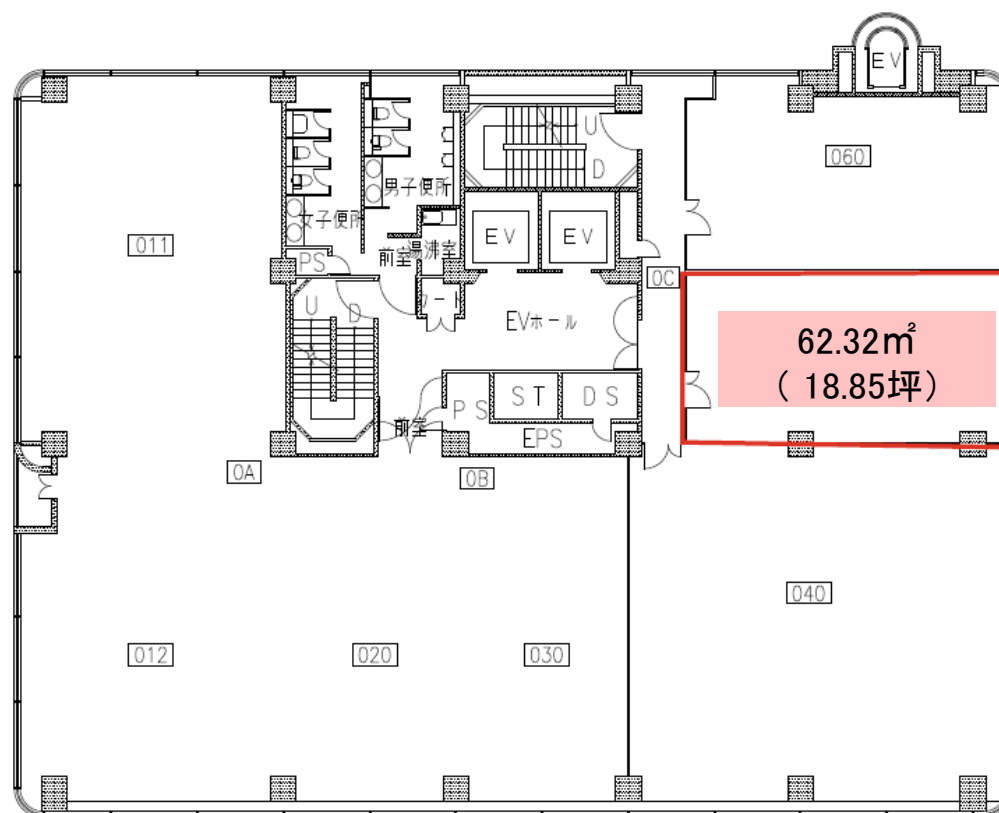
大同生命北九州ビル



募集区画

※図面と現況が異なる場合は現況を優先させていただきます。

◆10階 62.32m² (18.85坪)



担当者直通TEL ☎

03-4216-2730 (谷山)

リーシンググループ代表TEL : 03-6214-1410

〒103-0022 東京都中央区日本橋室町二丁目1番1号三井二号館

国土交通大臣 (5) 第6773号

[代行]

三井不動産ビルマネジメント

大同生命宮崎ビル

DAIDO MIYAZAKI BUILDING

高千穂通りに面した好立地

個別空調完備



募集状況

※礼金・更新料：無、償却：無、契約は㎡単位となります

※入居に際して所定の手続きがございますので、場合によってはご入居できない可能性があります

階数	用途	共用負担	面積 (㎡)	面積 (坪)	貸付開始日	賃料 (坪・税別)	共益費 (坪・税別)	敷金	契約形態	OAフロア
10	事務所	無	73.62	22.27	2026年2月1日	応相談	—	12か月	普通借	有 (50mm)
2	事務所	無	104.58	31.64	即日	応相談	—	12か月	普通借	有 (50mm)



アクセス

【MAP】

J R日豊本線
「宮崎」駅 徒歩7分



建物概要

所在地	宮崎市広島一丁目18番7号
構造	鉄骨鉄筋コンクリート造
規模	地下1階地上10階塔屋1階
延床面積	7,342.11㎡ (2,220.99坪)
竣工	1994年3月
設計	株式会社竹中工務店
施工	株式会社竹中工務店



設備概要

天井高	2,550mm (OAフロア有の場合、OAフロア含まず)
空調設備	各階個別空調
警備管理	有人管理+機械警備
駐車場	機械警備+有人管理
エレベーター	〈常用〉 17人乗/2基
エントランス	8:00~18:00 (土日祝日：常時閉鎖)

担当者直通TEL ☎


03-4216-2730 (谷山)

リーシンググループ代表TEL：03-6214-1410

〒103-0022 東京都中央区日本橋室町二丁目1番1号三井二号館

国土交通大臣 (5) 第6773号

【代行】

 三井不動産ビルマネジメント

物件検索は
こちらから



大同生命宮崎ビル

DAIDO MIYAZAKI BUILDING



募集区画 ※図面と現況が異なる場合は現況を優先させていただきます。

10階012号室
73.62m²
(22.27坪)



担当者直通TEL ☎ **03-4216-2730** (谷山)

リーシンググループ代表TEL : 03-6214-1410

〒103-0022 東京都中央区日本橋室町二丁目1番1号三井二号館

国土交通大臣 (5) 第6773号

[代行]

三井不動産ビルマネジメント

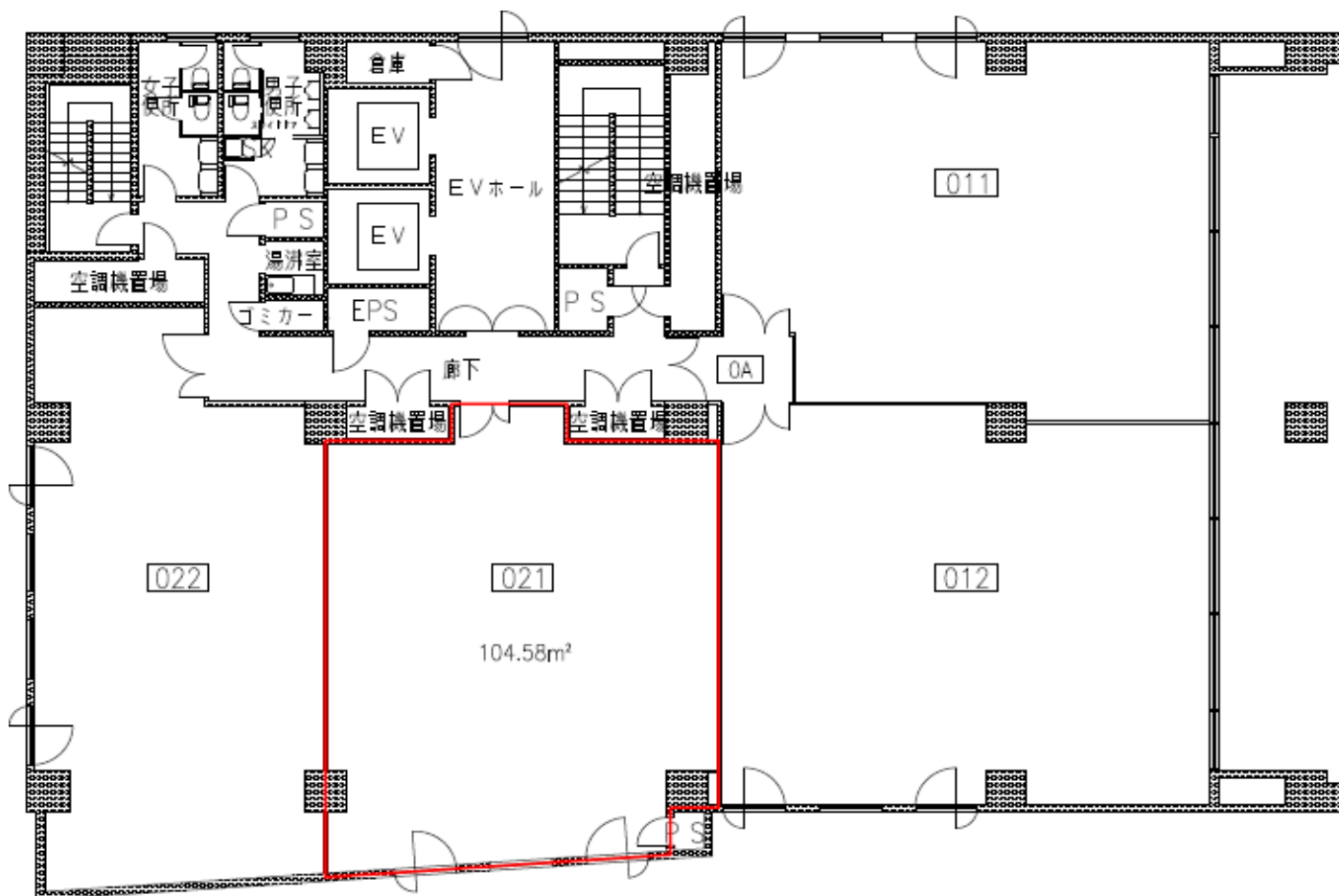
大同生命宮崎ビル

DAIDO MIYAZAKI BUILDING



募集区画 ※図面と現況が異なる場合は現況を優先させていただきます。

2階021号室
104.58m²
(31.64坪)



担当者直通TEL ☎

03-4216-2730 (谷山)

リーシンググループ代表TEL : 03-6214-1410

〒103-0022 東京都中央区日本橋室町二丁目1番1号三井二号館

国土交通大臣 (5) 第6773号

[代行]

三井不動産ビルマネジメント



大同生命那覇ビル

国道58号線に面した好立地
個別空調完備



募集状況

※礼金・更新料：無 償却：無 ※契約は㎡単位となります。

※入居に際して所定の手続きがございますので、場合によってはご入居できない可能性がございます。



階数	用途	共用負担	面積 (㎡)	面積 (坪)	貸付開始日	賃料 (坪・税別)	共益費 (坪・税別)	敷金	契約形態	OAフロア
9	事務所	無	80.42	24.33	即日	応相談	—	12か月	普通借	有(40mm)
5	事務所	無	184.04	55.67	即日	応相談	—	12か月	普通借	有(40mm)
5	事務所	無	80.42	24.33	即日	応相談	—	12ヶ月	普通借	有(40mm)

※5Fの184.04㎡区画と80.42㎡区画の分割壁の撤去は要相談になります。



アクセス

沖縄都市モノレール(ゆいレール)

「美栄橋」駅徒歩6分



建物概要

所在地	那覇市前島三丁目1-15
構造	鉄骨鉄筋コンクリート造
規模	地下1階 地上9階 塔屋1階
延床面積	6,301.77㎡ (1,906.29坪)
竣工	1991年9月
設計	株式会社大林組
施工	株式会社大林組



設備概要

天井高	基準階 2,550mm (OAフロア含まず)
空調設備	各階個別空調
警備管理	有人管理+機械警備
駐車場	機械式屋内 64台
エレベーター	〈常用〉13人乗/2基
エントランス	平日8時～18時 土・日・祝・年末年始 閉鎖

担当者直通TEL ☎

03-4216-2730 (谷山)

リーシンググループ代表TEL : 03-6214-1410

〒103-0022 東京都中央区日本橋室町二丁目1番1号三井二館

国土交通大臣 (5) 第6773号

[代行]

三井不動産ビルマネジメント

物件検索は
こちらから



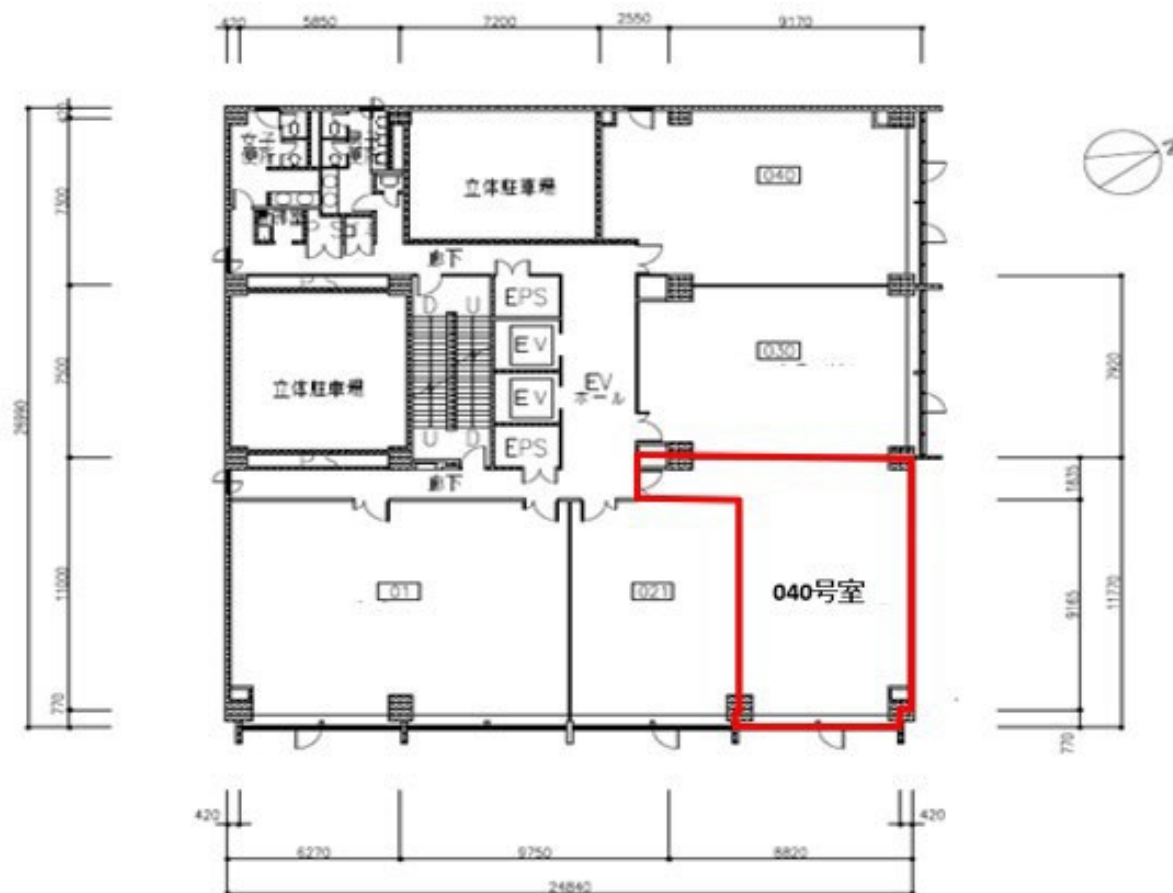
大同生命那覇ビル



募集区画

※図面と現況が異なる場合は現況を優先させていただきます。

◆9 階040号室 80.42㎡ (24.33坪)



担当者直通TEL ☎

03-4216-2730 (谷山)

リーシンググループ代表TEL : 03-6214-1410

〒103-0022 東京都中央区日本橋室町二丁目1番1号三井二号館

国土交通大臣 (5) 第6773号

[代行]

三井不動産ビルマネジメント

大同生命那覇ビル



募集区画

※図面と現況が異なる場合は現況を優先させていただきます。

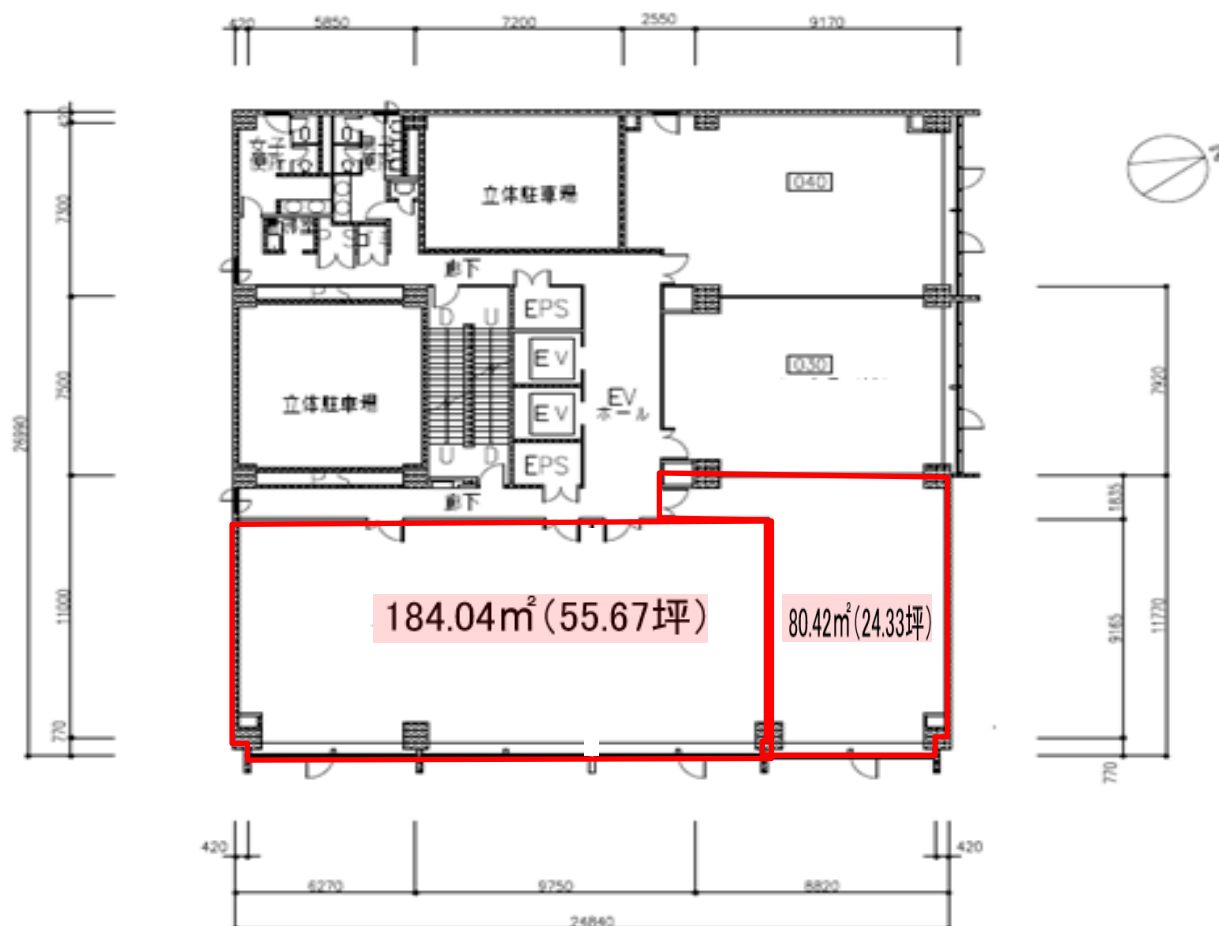
◆5階010、021、021号室

184.04㎡(55.67坪)

◆5階022号室

80.42㎡(24.33坪)

㎡区画と80.42㎡区画の分割壁の



担当者直通TEL ☎

03-4216-2730 (谷山)

リーシンググループ代表TEL：03-6214-1410

〒103-0022 東京都中央区日本橋室町二丁目1番1号三井二番館

国土交通大臣 (5) 第6773号

[代行]

三井不動産ビルマネジメント

広島

大同生命広島ビル【所在地】広島県広島市中区紙屋町一丁目2番27号

進捗	募集	階数	面積(坪)	面積(m ²)	共用負担	貸付可能日	用途	賃料(坪)	共益(坪)	敷金	OA	契約形態	備考	担当者
		10	138.40	457.52	無	即日	事	応相談	込	12	有	普	010・020・030・040号室 キャンペーン実施中	渡邊・畠山
		9	66.63	220.28	無	即日	事	応相談	込	12	有	普	010・020号室 キャンペーン実施中	渡邊・畠山
		8	66.63	220.28	無	即日	事	応相談	込	12	有	普	010・020号室 キャンペーン実施中	渡邊・畠山
		6	48.11	159.03	無	即日	事	応相談	込	12	有	普	020号室 キャンペーン実施中	渡邊・畠山
		3	48.11	159.03	無	即日	事	応相談	込	12	有	普	020号室 キャンペーン実施中	渡邊・畠山

福岡

大同生命北九州ビル【所在地】福岡県北九州市小倉北区鍛冶町一丁目10番10号

進捗	募集	階数	面積(坪)	面積(m ²)	共用負担	貸付可能日	用途	賃料(坪)	共益(坪)	敷金	OA	契約形態	備考	担当者
		10	18.85	62.32	無	即日	事	応相談	込	12	なし	普		谷山・佐々木

熊本

熊本大同生命ビル【所在地】熊本県熊本市中央区中央街3番8号

進捗	募集	階数	面積(坪)	面積(m ²)	共用負担	貸付可能日	用途	賃料(坪)	共益(坪)	敷金	OA	契約形態	備考	担当者
		9	12.02	39.73	無	即日	事	応相談	込	12	有	普		谷山・佐々木

宮崎

大同生命宮崎ビル【所在地】宮崎県宮崎市広島一丁目18番7号

進捗	募集	階数	面積(坪)	面積(m ²)	共用負担	貸付可能日	用途	賃料(坪)	共益(坪)	敷金	〇A	契約形態	備考	担当者
		10	22.27	73.62	無	2026/02/01	事	応相談	込	12	有	普		谷山・佐々木
		2	31.64	104.58	無	即日	事	応相談	込	12	有	普		谷山・佐々木

長崎

大同生命長崎ビル【所在地】長崎県長崎市桜町5番3号

進捗	募集	階数	面積(坪)	面積(m ²)	共用負担	貸付可能日	用途	賃料(坪)	共益(坪)	敷金	〇A	契約形態	備考	担当者
		9	16.93	55.98	無	2026/01/01	事	応相談	込	12	有	普		谷山・佐々木

沖縄

大同生命那覇ビル【所在地】沖縄県那覇市前島三丁目1番15号

進捗	募集	階数	面積(坪)	面積(m ²)	共用負担	貸付可能日	用途	賃料(坪)	共益(坪)	敷金	〇A	契約形態	備考	担当者
		9	24.33	80.42	無	即日	事	応相談	込	12	有	普		谷山・佐々木
		5	55.67	184.04	無	即日	事	応相談	込	12	有	普	区画統合要相談	谷山・佐々木
		5	24.33	80.42	無	即日	事	応相談	込	12	有	普	区画統合要相談	谷山・佐々木

担当者連絡先

担当者	電話番号（直通）	メールアドレス
畠山 兼弘	03-4216-0445	k-hatakeyama@mfbm.co.jp
佐々木 光富	03-4216-3030	m-sasaki@mfbm.co.jp
小野田 敦	03-4216-2943	a-onoda@mfbm.co.jp
渡邊 和彦	03-4216-2676	k-watanabe@mfbm.co.jp
河井 秀一	03-4216-2752	h-kawai@mfbm.co.jp
谷山 直人	03-4216-2730	n-taniyama@mfbm.co.jp
羽鳥 拓真	03-6372-6315	t-hatori@mfbm.co.jp
藤田 真理	03-4216-2940	m-fujita@mfbm.co.jp
関口 亜紗美	03-4216-2941	a-sekiguchi@mfbm.co.jp
三井 沙由里	03-4216-2939	s-mitsui@mfbm.co.jp
渡部 いつ子	03-4216-2947	i-watanabe@mfbm.co.jp